

Государственное унитарное предприятие Московской области
"Московское областное бюро технической инвентаризации"

Королевский филиал ГУП МО "МОБТИ"

Ивантеевский отдел

(наименование организации, осуществляющей техническую инвентаризацию)

ТЕХНИЧЕСКИЙ ПАСПОРТ ЗДАНИЯ

жилой дом

(наименование объекта недвижимости)

Адрес (местоположение) объекта недвижимости:

Субъект Российской Федерации	Московская обл.	
Район		
Муниципальное образование	Тип	
	Наименование	
Населенный пункт	Тип	
	Наименование	
Улица (проспект, переулок и т.д.)	Тип	
	Наименование	
Номер дома		
Номер корпуса		
Номер строения		
Литера	А	
Иное описание местоположения	город Ивантеевка, микрорайон "Голландский квартал", д № 21	

Инвентарный номер	045:019-2977
Номер в реестре жилищного фонда	
Кадастровый номер	

Паспорт составлен по состоянию на

24 ноября 2015 г.

дата обследования объекта в натуре



I. Архитектурно-планировочные и эксплуатационные показатели

типовой

Серия, тип проекта _____

Литера А (основное строение) Год постройки 2 015 Число этажей 4

Год последнего капитального ремонта _____

Кроме того имеется: _____ *техническое подполье*

Строительный объем - 3 239 куб.м, в том числе: *тех. подполье - 104 м³*
встроенных нежилых помещений -

Общая площадь здания (без учета лоджий, балконов, веранд и т.п.) 789,6 кв.м

Число лестниц 4 шт.; их уборочная площадь 0,0 кв.м

Распределение общей площади здания по назначению помещений (кв.м)

Литера	Площадь здания с учетом лоджий, балконов и т.п.	В том числе							
		Площадь жилых помещений			Площадь нежилых помещений		Кроме того, площадь		
		с учетом лоджий, балконов и т.п.	в том числе		Общая	в том числе		общих коридоров, мест общего пользования и лест. клеток	помещений обслуживания дома
			без учета лоджий, балконов и т.п.	из нее: жилая		основная	вспомогательная		
А	789,6	705,1	705,1	307,6			52,5	32,0	
Всего:	789,6	705,1	705,1	307,6			52,5	32,0	

Распределение площади жилых помещений здания по числу комнат (кв.м)

Квартиры	Количество	Общая площадь жилых помещений (с учетом лоджий, балконов, террас и веранд)	в том числе	
			общая площадь жилых помещений (без учета лоджий, балконов, веранд, террас)	из нее: жилая площадь
<i>1- комнатные</i>	16	705,1	705,1	307,6
Всего:	16	705,1	705,1	307,6

Средняя жилая площадь 19,2 кв.м. Ср. внутренняя высота жилых помещений 2,80 м.

Распределение площади жилых помещений здания с учетом архитектурно-планировочных особенностей (кв.м)

Литера	В квартирах			
	кол-во жилых		площадь	
	квартир	комнат	общая жилых помещений (без учета лоджий, балконов, веранд)	из нее: жилая площадь
А	16	16	705,1	307,6
Всего:	16	16	705,1	307,6

Площадь нежилых помещений (кв.м)

Назначение помещений	Площадь		
	общая	основная	вспомогательная
Всего:			

Площадь общих помещений, используемых для обслуживания дома (кв.м)

Назначение помещений	Площадь		
	общая	основная	вспомогательная
	32,0		32,0
Всего:	32,0		32,0

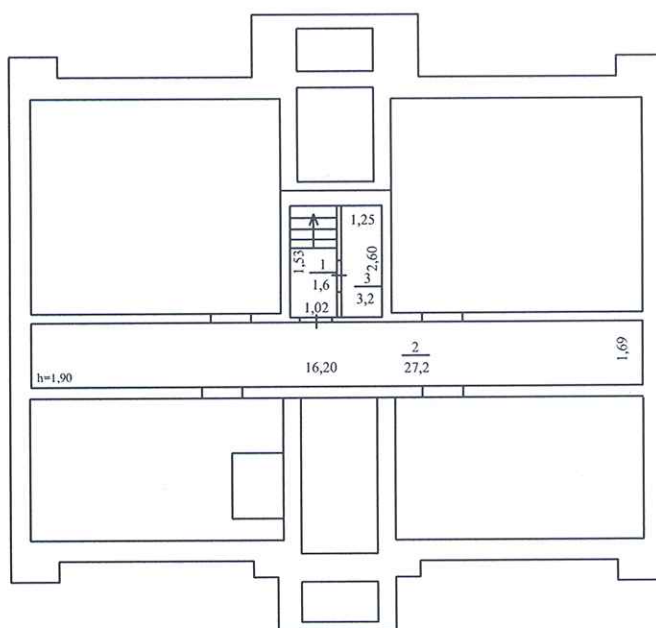
Поэтажный план здания
(жилой дом)

расположенного по адресу:

Московская область, г. Ивантеевка, мкр "Голландский квартал", д.21

Масштаб 1:200

техническое подполье



Королевский филиал ГУП МО "МОБТИ"
Ивантеевский отдел

Изготовлено 22.12.2015г.

По состоянию на 24.11.2015г.

Изготовил Проект Просветова Н.В.

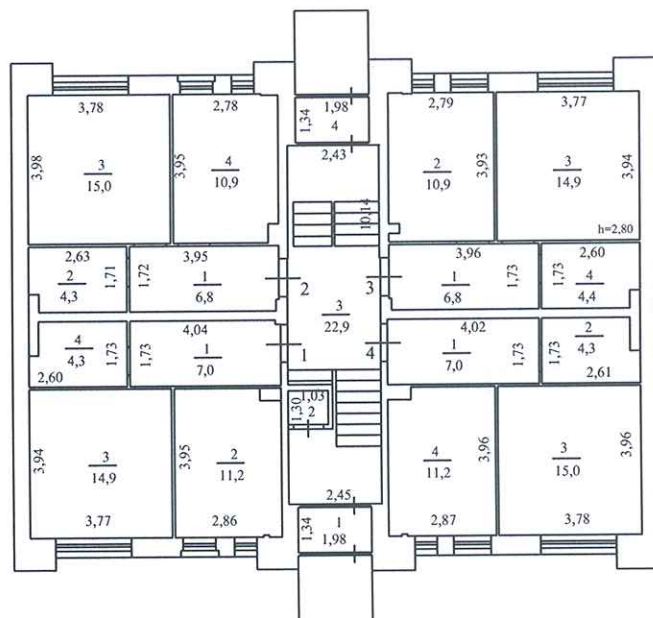
Проверил Рыкова Н.Н.

Поэтажный план здания
(жилой дом)

расположенного по адресу:

Московская область, г. Ивантеевка, мкр "Голландский квартал", д.21
Масштаб 1:200

1 этаж



Королевский филиал ГУП МО "МОБТИ"
Ивантеевский отдел

Изготовлено 22.12.2015г.

По состоянию на 24.11.2015г.

Изготовил Просветова Н.В.

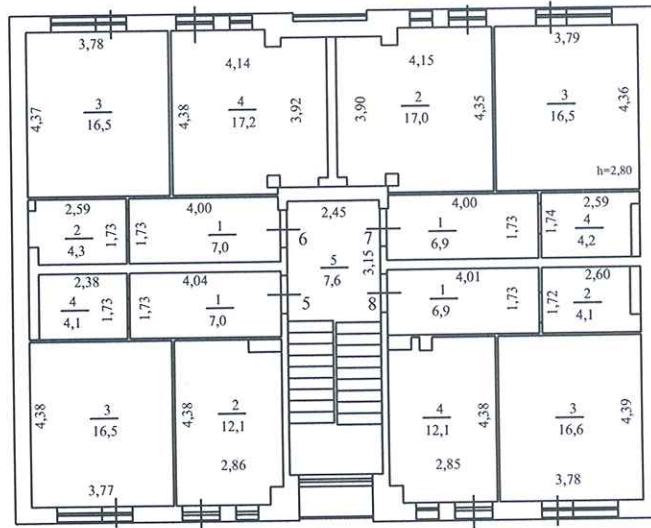
Проверил Рыкова Н.Н.

Поэтажный план здания
(жилой дом)

расположенного по адресу:

Московская область, г. Ивантеевка, мкр "Голландский квартал", д.21
Масштаб 1:200

2 этаж



Королевский филиал ГУП МО "МОБТИ"
Ивантеевский отдел

Изготовлено 22.12.2015г.

По состоянию на 24.11.2015г.

Изготовил Просветова Н.В.

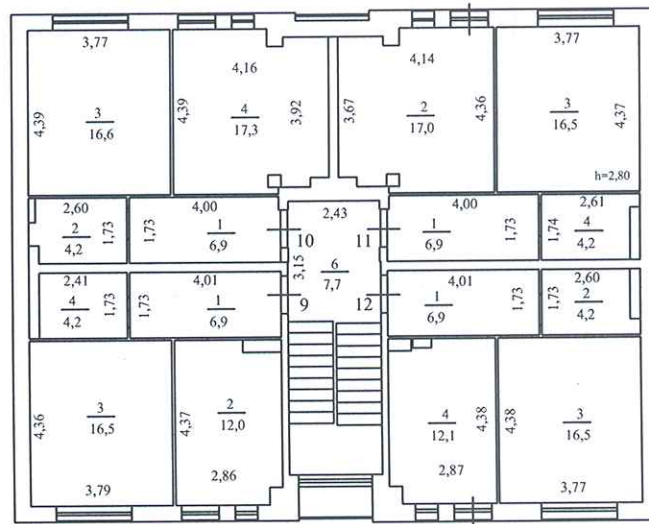
Проверил Рыкова Н.Н.

Поэтажный план здания
(жилой дом)

расположенного по адресу:

Московская область, г. Ивантеевка, мкр "Голландский квартал", д.21
Масштаб 1:200

3 этаж



Королевский филиал ГУП МО "МОБТИ"
Ивантеевский отдел

Изготовлено 22.12.2015г.

По состоянию на 24.11.2015г.

Изготовил Аноф Просветова Н.В.

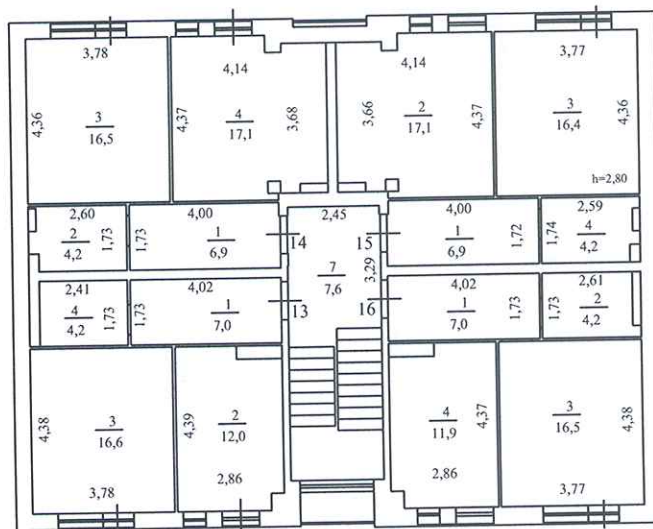
Проверил Рыкова Н.Н.

Поэтажный план здания
(жилой дом)

расположенного по адресу:

Московская область, г. Ивантеевка, мкр "Голландский квартал", д.21
Масштаб 1:200

4 этаж



Королевский филиал ГУП МО "МОБТИ"
Ивантеевский отдел

Изготовлено 22.12.2015г.

По состоянию на 24.11.2015г.

Изготовил Просветова Н.В.

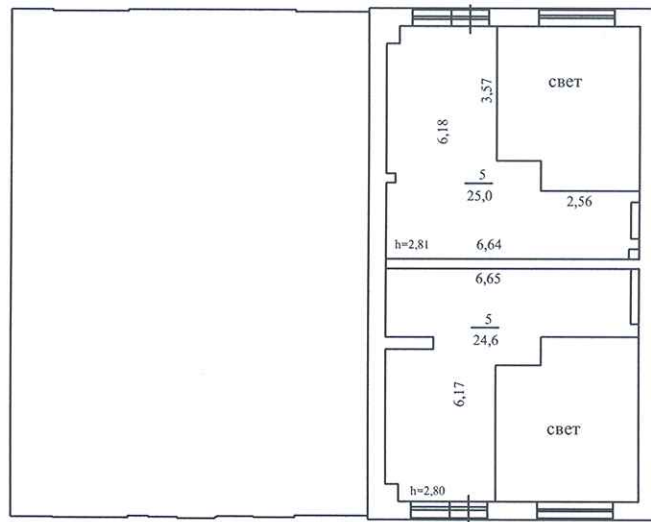
Проверил Рыкова Н.Н.

Поэтажный план здания
(жилой дом)

расположенного по адресу:

Московская область, г. Ивантеевка, мкр "Голландский квартал", д.21
Масштаб 1:200

антресоль



Королевский филиал ГУП МО "МОБТИ"
Ивантеевский отдел

Изготовлено 22.12.2015г.

По состоянию на 24.11.2015г.

Изготовил Проект Прозветова Н.В.

Проверил Рыкова Н.Н.

Экспликация к поэтажному плану здания (строения), лит. А

Адрес (местоположение) здания:

город Ивантеевка, микрорайон "Голландский квартал", д № 21

Литера	Этаж	Номер помещения	Номер по плану	Назначение частей помещения	Формула подсчета площади частей помещения	Площадь всех частей здания (комнат и помещений вспомогательного использования)	в том числе				Высота	Площадь помещений общего пользования	Самостоятельно переустроенная или перепланированная площадь
							Общая площадь жилых помещений	из нее		Площадь помещений вспомогательного использования с коэф.			
								жилая	подсобная				
1	2	3	4	5	6	7	8	9	10	11	12	13	14
A	1	1	1	прихожая	$4.04*1.73-0.11*0.15$	7,0	7,0		7,0		2,80		
A			2	кухня	$2.86*3.95-0.15*0.05-0.26*0.49$	11,2	11,2		11,2				
A			3	жилая	$3.94*3.77$	14,9	14,9	14,9					
A			4	санузел	$2.60*1.73-0.25*0.90$	4,3	4,3		4,3				
				Итого по пом. квартира № 1		37,4	37,4	14,9	22,5				
A	1	2	1	прихожая	$3.95*1.72-0.05*0.33$	6,8	6,8		6,8		2,80		
A			2	санузел	$2.63*1.71-0.27*0.62$	4,3	4,3		4,3				
A			3	жилая	$3.98*3.78$	15,0	15,0	15,0					
A			4	кухня	$2.78*3.95-0.30*0.27$	10,9	10,9		10,9				
				Итого по пом. квартира № 2		37,0	37,0	15,0	22,0				
A	1	3	1	прихожая	$3.96*1.73-0.04*0.32$	6,8	6,8		6,8		2,80		
A			2	кухня	$2.79*3.93-0.26*0.29-0.26*0.02$	10,9	10,9		10,9				
A			3	жилая	$3.77*3.94$	14,9	14,9	14,9					
A			4	санузел	$2.60*1.73-0.47*0.26$	4,4	4,4		4,4				
				Итого по пом. квартира № 3		37,0	37,0	14,9	22,1				
A	1	4	1	прихожая	$4.02*1.73$	7,0	7,0		7,0		2,80		
A			2	санузел	$2.61*1.73-0.88*0.27$	4,3	4,3		4,3				
A			3	жилая	$3.78*3.96$	15,0	15,0	15,0					
A			4	кухня	$2.87*3.96-0.43*0.33-0.05*0.15$	11,2	11,2		11,2				
				Итого по пом. квартира № 4		37,5	37,5	15,0	22,5				
A	2	5	1	прихожая	$4.04*1.73$	7,0	7,0		7,0		2,80		
A			2	кухня	$2.86*4.38-0.36*0.44-0.27*0.88$	12,1	12,1		12,1				
A			3	жилая	$3.77*4.38$	16,5	16,5	16,5					
A			4	санузел	$2.38*1.73$	4,1	4,1		4,1				
				Итого по пом. квартира № 5		39,7	39,7	16,5	23,2				
A	2	6	1	прихожая	$4.03*1.73$	7,0	7,0		7,0		2,80		
A			2	санузел	$2.59*1.73-0.59*0.21-0.19*0.42$	4,3	4,3		4,3				
A			3	жилая	$3.78*4.37$	16,5	16,5	16,5					
A			4	кухня	$4.14*3.93-0.26*0.28-0.29*0.33+2.55*0.18-0.15*0.44+2.53*0.28$	17,2	17,2		17,2				
				Итого по пом. квартира № 6		45,0	45,0	16,5	28,5				
A	2	7	1	прихожая	$4.00*1.73$	6,9	6,9		6,9		2,80		
A			2	кухня	$4.15*4.35-0.44*0.44-1.20*0.34-0.26*0.27-1.35*0.19-0.32*0.28$	17,0	17,0		17,0				
A			3	жилая	$3.79*4.36$	16,5	16,5	16,5					
A			4	санузел	$2.60*1.74-1.41*0.23$	4,2	4,2		4,2				
				Итого по пом. квартира № 7		44,6	44,6	16,5	28,1				
A	2	8	1	прихожая	$4.01*1.73$	6,9	6,9		6,9		2,80		
A			2	санузел	$2.60*1.72-1.26*0.26$	4,1	4,1		4,1				
A			3	жилая	$3.78*4.39$	16,6	16,6	16,6					
A			4	кухня	$2.85*4.38-0.35*0.43-0.44*0.31-0.32*0.34$	12,1	12,1		12,1				
				Итого по пом. квартира № 8		39,7	39,7	16,6	23,1				
A	3	9	1	прихожая	$4.01*1.73$	6,9	6,9		6,9		2,80		
A			2	кухня	$2.86*4.37-0.39*0.46-1.04*0.29$	12,0	12,0		12,0				
A			3	жилая	$3.79*4.36$	16,5	16,5	16,5					
A			4	санузел	$2.41*1.73$	4,2	4,2		4,2				
				Итого по пом. квартира № 9		39,6	39,6	16,5	23,1				
A	3	10	1	прихожая	$4.00*1.73$	6,9	6,9		6,9		2,80		
A			2	санузел	$2.60*1.73-0.22*0.63-0.18*0.64$	4,2	4,2		4,2				

1	2	3	4	5	6	7	8	9	10	11	12	13	14
A	3	10	3	жилая	3.77*4.39	16,6	16,6	16,6			2,80		
A			4	кухня	4.16*4.39-0.28*0.30-0.86*0.19-0.43*0.45-0.43*0.46-1.22*0.28	17,3	17,3		17,3				
Итого по пом. квартира № 10						45,0	45,0	16,6	28,4				
A	3	11	1	прихожая	4.00*1.73	6,9	6,9		6,9		2,80		
A			2	кухня	4.14*4.36-0.28*0.34-0.95*0.20-0.43*0.39-1.18*0.30-0.45*0.44	17,0	17,0		17,0				
A			3	жилая	3.77*4.37	16,5	16,5	16,5					
A			4	санузел	2.61*1.74-0.25*1.39	4,2	4,2		4,2				
Итого по пом. квартира № 11						44,6	44,6	16,5	28,1				
A	3	12	1	прихожая	4.01*1.73	6,9	6,9		6,9		2,80		
A			2	санузел	2.60*1.73-0.22*1.32	4,2	4,2		4,2				
A			3	жилая	3.77*4.38	16,5	16,5	16,5					
A			4	кухня	2.87*4.38-0.45*0.36-0.44*0.33-0.33*0.48	12,1	12,1		12,1				
Итого по пом. квартира № 12						39,7	39,7	16,5	23,2				
A	4	13	1	прихожая	4.02*1.73	7,0	7,0		7,0		2,80		
A			2	кухня	2.86*4.39-0.38*0.44-1.22*0.34	12,0	12,0		12,0				
A			3	жилая	3.78*4.38	16,6	16,6	16,6					
A			4	санузел	2.41*1.73	4,2	4,2		4,2				
Итого по пом. квартира № 13						39,8	39,8	16,6	23,2				
A	4	14	1	прихожая	4.00*1.73	6,9	6,9		6,9		2,80		
A			2	санузел	2.60*1.73-0.22*0.61-0.25*0.67	4,2	4,2		4,2				
A			3	жилая	3.78*4.36	16,5	16,5	16,5					
A			4	кухня	4.15*4.37-0.27*0.29-0.65*0.18-0.65*0.42-1.21*0.30-0.44*0.45	17,1	17,1		17,1				
Итого по пом. квартира № 14						44,7	44,7	16,5	28,2				
A	4	15	1	прихожая	4.00*1.72	6,9	6,9		6,9		2,79		
A			2	кухня	4.37*4.14-0.44*0.44-1.20*0.30-0.33*0.28-0.76*0.18-0.41*0.56	17,1	17,1		17,1				
A			3	жилая	3.77*4.36	16,4	16,4	16,4					
A			4	санузел	2.59*1.74-1.38*0.21	4,2	4,2		4,2				
A			5	антресоль	6.18*6.64-3.57*1.23-2.56*4.37-0.96*0.22-0.24*0.22-0.23*0.25-0.33*0.44	25,0	25,0	25,0			2,81		
Итого по пом. квартира № 15						69,6	69,6	41,4	28,2				
A	4	16	1	прихожая	4.02*1.73	7,0	7,0		7,0		2,79		
A			2	санузел	2.61*1.73-0.22*1.42	4,2	4,2		4,2				
A			3	жилая	3.77*4.38	16,5	16,5	16,5					
A			4	кухня	2.86*4.37-0.43*0.36-1.21*0.35	11,9	11,9		11,9				
A			5	антресоль	6.65*6.17-3.57*1.23-4.37*2.56-1.46*0.21-0.30*0.42-1.28*0.32	24,6	24,6	24,6					
Итого по пом. квартира № 16						64,2	64,2	41,1	23,1				
Итого						705,1	705,1	307,6	397,5				

Экспликация помещений общего пользования, кв.м

Литера	Этаж	Номер помещения	Номер по плану	Назначение частей помещения	Формула подсчета площади частей помещения	Площадь всех частей здания (комнат и помещений вспомогательного использования)	в том числе			Площадь помещений вспомогательного использования с коэф.	Высота	Площадь помещений общего пользования	Самостоятельно перестроенная или переоборудованная площадь
							Общая площадь жилых помещений	из нее					
								жилая	подсобная				
1	2	3	4	5	6	7	8	9	10	11	12	13	14
A	1	I	1	тамбур	$1.98*1.34$						2,66	2,7	
A			2	кладовая	$1.03*1.30$							1,3	
A			3	лестничный холл	$10.14*2.42-1.19*1.40$							22,9	
A			4	тамбур	$1.98*1.34$							2,7	
A	2	I	5	лестничный холл	$3.15*2.41$						2,62	7,6	
A	3	I	6	лестничный холл	$3.15*2.46$						2,80	7,7	
A	4	I	7	лестничный холл	$2.45*3.29-1.54*0.30*2+1.20*0.45$						2,79	7,6	
			Итого	по пом. места общего пользования № I								52,5	
					Итого							52,5	

Экспликация помещений, используемых для обслуживания дома, кв.м

Литера	Этаж	Номер помещения	Номер по плану	Назначение помещений	Формула подсчета площади по внутреннему обмеру	Общая площадь	В т.ч., площадь		Высота	Самостоятельно переустраиваемая или перепланируемая площадь
							основная	вспомогательная		
1	2	3	4	5	6	7	8	9	10	11
А	тех. подполье	II	1	лестница	$1.02*1.53$	1,6		1,6	1,90	
А			2	вспомогательная	$16.20*1.68$	27,2		27,2		
А			3	вспомогательная	$1.24*2.60$	3,2		3,2	1,97	
				Итого по пом. тех.обслуживание № II		32,0		32,0		
				ИТОГО		32,0		32,0		

Распределение площади помещений по этажам, кв.м

	Площадь всех частей здания (комнат и помещений вспомогательного использования)	в том числе				Высота	Площадь помещений общего пользования	Самовольно перестроенная или переоборудованная площадь
		Общая площадь жилых помещений	из нее		Площадь помещений вспомогательного использования с коэф.			
			жилая	подсобная				
	7	8	9	10	11	12	13	14
<i>Итого по этажу "1"</i>	148,9	148,9	59,8	89,1			29,6	
<i>Итого по этажу "2"</i>	169,0	169,0	66,1	102,9			7,6	
<i>Итого по этажу "3"</i>	168,9	168,9	66,1	102,8			7,7	
<i>Итого по этажу "4"</i>	218,3	218,3	115,6	102,7			7,6	
<i>Итого по всем этажам</i>	705,1	705,1	307,6	397,5			52,5	

	Общая площадь	В том числе, площадь		Высота	Самовольно перестроенная или переоборудованная площадь
		Основная	Вспомогательная		
	7	8	9	10	11
<i>Итого по этажу тех. подполье</i>	32,0		32,0		
<i>Итого по всем этажам</i>	32,0		32,0		

Комментарии

Исполнил Просветова Н.В. 
Фамилия И. О.

Проверил Рыкова Н.Н.
Фамилия И. О.

**Руководитель комплексной
 производственной группы №7**

подпись

Рыкова Н.Н.
Фамилия И. О.

II. Техническое описание здания или его пристройки

№ п/п	Наименование конструктивных элементов	Описание элементов (материал, конструкция, отделка и прочее)
1	2	3
	Литера <u>А</u>	Физический износ здания - <u>0</u> % Число этажей <u>4</u>
1	Фундамент	<i>буронабивные сваи бетонные</i>
2	Стены, перегородки	<i>кирпичные с декоративной штукатуркой</i>
3	Перекрытие	<i>железобетонные</i>
4	Кровля	<i>технониколь</i>
5	Полы	<i>цементная стяжка</i>
6	Проемы	<i>окна-стеклопакеты, двери входные в квартиры-филенчатые, в подъездах стеклопакеты</i>
7	Отделочные работы	<i>б/отд</i>
8	Внутренние санитарно-технические, электротехнические, слаботочные устройства	<i>отопление от индивидуального котла, водопровод, горячая вода от котла, канализация, газоснабжение, электроосвещение, телевидение, интернет</i>
9	Прочие работы	

Ли тера	Наименование	Материал, конструкция	Размеры (длина, ширина, высота)	Износ %
1	2	3	4	5

III. Благоустройство общей площади жилых помещений здания (кв.м)

Вид благоустройства	Площадь
1	2
водопровод (центральный)	795,4
канализация (центральная)	795,4
отоп. от АГВ	795,4
газовое снабжение (сетевое)	795,4
электричество	795,4
вентиляция	795,4
сигнализация пожарная	795,4
интернет	795,4

IV. Сведения о правообладателях

Дата записи	Субъект права: для граждан - фамилия, имя, отчество; для юридических лиц - по уставу	Документы, подтверждающие право собственности, владения, пользования	Доля (часть, литера)
1	2	3	4

V. Стоимость здания

Полная балансовая стоимость

Остаточная балансовая стоимость (с учетом износа)

Инвентаризационная стоимость в ценах г.

Инвентаризационная стоимость в ценах г.

Перечень документов, прилагаемых к техническому паспорту:

№ № п/п	Наименование документа	Примечание (масштаб, количество листов, прочее)
1	2	3
1	Поэтажный план в масштабе 1:200	6
2	Экспликация к поэтажному плану	7

Комментарии (особые отметки)

Разрешение на строительство № RU50325000-26/14 от 13.05.2014г.

Паспорт изготовлен _____ 22 декабря 2015 г.

Исполнил _____ Просветова Н.В.

Проверил _____ Рыкова Н.Н.

Руководитель комплексной производственной группы №7 _____ Рыкова Н.Н.

Паспорт выдан " 10 _____ 2016 г.



Прошито, пронумеровано и
скреплено печатью

на 16 листах

Руководитель комплексной
производственной группы № 7
Королевского филиала ГУП МО «МОБТИ»

Рыкова Н.Н.

