

Государственное унитарное предприятие Московской области
"Московское областное бюро технической инвентаризации"

Королевский филиал ГУП МО "МОБТИ"

Ивантеевский отдел

(наименование организации, осуществляющей техническую инвентаризацию)

ТЕХНИЧЕСКИЙ ПАСПОРТ ЗДАНИЯ

жилой дом

(наименование объекта недвижимости)

Адрес (местоположение) объекта недвижимости:

Субъект Российской Федерации	Московская обл.	
Район		
Муниципальное образование	Тип	
	Наименование	
Населенный пункт	Тип	
	Наименование	
Улица (проспект, переулок и т.д.)	Тип	
	Наименование	
Номер дома		
Номер корпуса		
Номер строения		
Литера	А	
Иное описание местоположения	город Ивантеевка, микрорайон "Голландский квартал", д. №2	

Инвентарный номер	045:019-2923
Номер в реестре жилищного фонда	
Кадастровый номер	

Паспорт составлен по состоянию на

26 июня 2015 г.

дата обследования объекта в натуре



І. Архитектурно-планировочные и эксплуатационные показатели

Серия, тип проекта _____

Литера **А** (основное строение) Год постройки **2 015** Число этажей **4**

Год последнего капитального ремонта _____

Кроме того имеется: _____ *имеется техподполье*

Строительный объем - **8 198** куб.м, в том числе: *тех. подполье - 364 куб.м*
встроенных нежилых помещений -

Общая площадь здания (без учета лоджий, балконов, веранд и т.п.) **2071,2** кв.м

Число лестниц **4** шт.;

Распределение общей площади здания по назначению помещений (кв.м)

Литера	Площадь здания с учетом лоджий, балконов и т.п.	В том числе							
		Площадь жилых помещений			Площадь нежилых помещений		Кроме того, площадь		
		с учетом лоджий, балконов и т.п.	в том числе		Общая	в том числе		общих коридоров, мест общего пользования и лест. клеток	помещений обслуживания дома
			без учета лоджий, балконов и т.п.	из нее: жилая		основная	вспомогательная		
А	2071,2	1354,8	1354,8	499,9	280,6	149,1	131,5	308,3	127,5
Всего:	2071,2	1354,8	1354,8	499,9	280,6	149,1	131,5	308,3	127,5

Распределение площади жилых помещений здания по числу комнат (кв.м)

Квартиры	Количество	Общая площадь жилых помещений (с учетом лоджий, балконов, террас и веранд)	в том числе	
			общая площадь жилых помещений (без учета лоджий, балконов, веранд, террас)	из нее: жилая площадь
1- комнатные	46	1354,8	1354,8	499,9
Всего:	46	1354,8	1354,8	499,9

Средняя жилая площадь **10,9** кв.м. Ср. внутренняя высота жилых помещений **2,80** м.

Распределение площади жилых помещений здания с учетом архитектурно-планировочных особенностей (кв.м)

Литера	В квартирах			
	кол-во жилых		площадь	
	квартир	комнат	общая жилых помещений (без учета лоджий, балконов, веранд)	из нее: жилая площадь
А	46	46	1354,8	499,9
Всего:	46	46	1354,8	499,9

Площадь нежилых помещений (кв.м)

Назначение помещений	Площадь		
	общая	основная	вспомогательная
	280,6	149,1	131,5
Всего:	280,6	149,1	131,5

Площадь общих помещений, используемых для обслуживания дома (кв.м)

Назначение помещений	Площадь		
	общая	основная	вспомогательная
	127,5		127,5
Всего:	127,5		127,5

II. Техническое описание здания или его пристройки

№ п/п	Наименование конструктивных элементов	Описание элементов (материал, конструкция, отделка и прочее)
1	2	3
	Литера A	Физический износ здания - <u>0</u> % Число этажей 4
1	Фундамент	буронабивные сваи бетонные
2	Стены, перегородки	кирпичные с декоративной штукатуркой, газосиликатные блоки с облицовкой лицевым кирпичом
3	Перекрытие	железобетонные
4	Кровля	технониколь
5	Полы	цементная стяжка
6	Проемы	окна-стеклопакеты, двери входные в квартиры-филенчатые, в подъездах стеклопакеты
7	Отделочные работы	б/отд
8	Внутренние санитарно-технические, электротехнические, слаботочные устройства	отопление от индивидуального котла, водопровод, горячая вода от котла, канализация, газоснабжение, электроосвещение, телевидение, интернет
9	Прочие работы	

Литера	Наименование	Материал, конструкция	Размеры (длина, ширина, высота)	Износ %
1	2	3	4	5

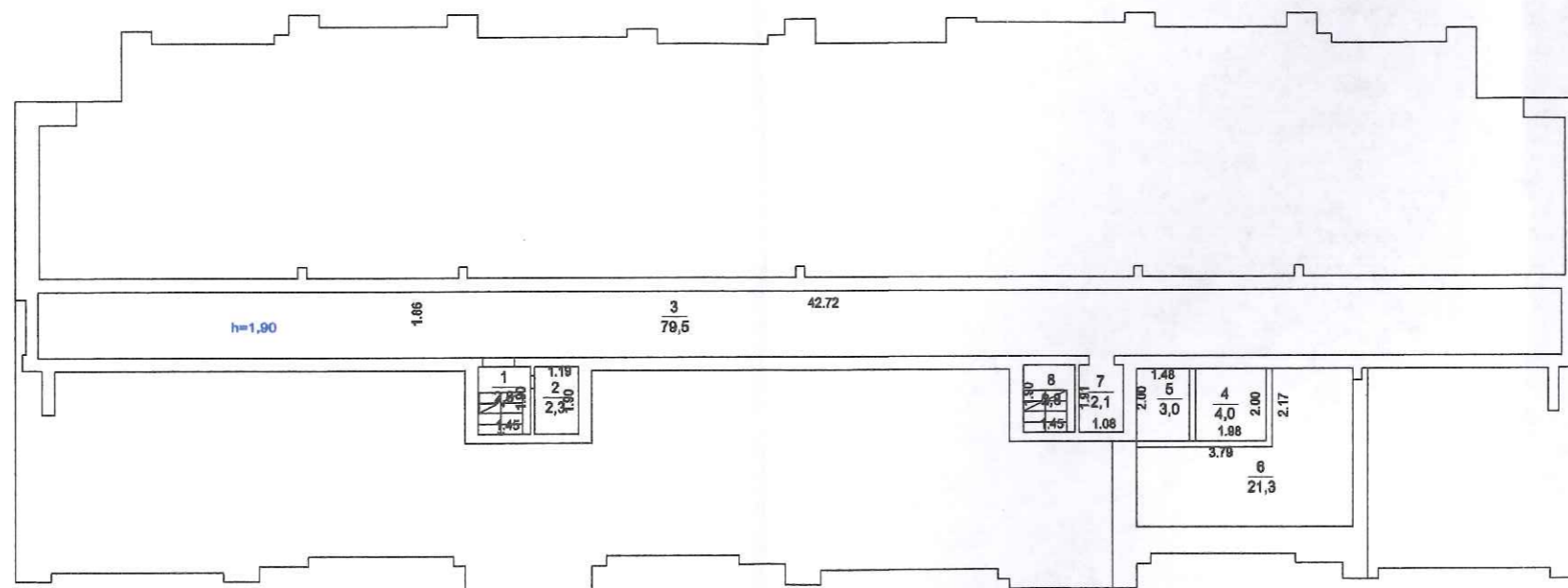
Поэтажный план здания
(жилой дом лит А),

расположенного по адресу:

Московская область, г. Ивантеевка, мкр " Голландский квартал", д.2

Масштаб 1:200

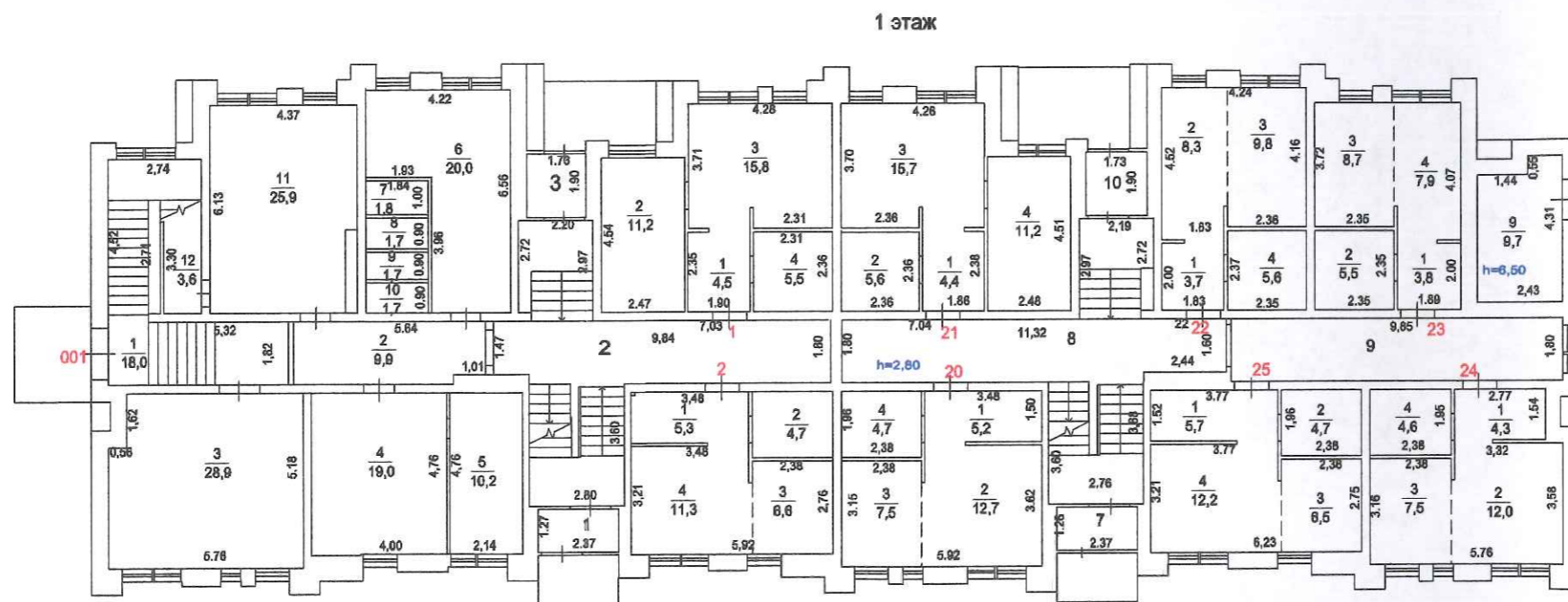
техническое подполье



Королевский филиал ГУП МО "МОБТИ"
Ивантеевский отдел

По состоянию на 26.06.2015г.
Вычертил Парикова М.М.
Проверил Рыкова Н.Н.

Поэтажный план здания
(жилой дом лит А),
расположенного по адресу:
 Московская область, г. Ивантеевка, мкр " Голландский квартал", д.2
 Масштаб 1:200



Королевский филиал ГУП МО "МОБТИ"
Ивантеевский отдел

По состоянию на 26.06.2015г.
 Вычертил Парикова М.М.
 Проверил Рыкова Н.Н.

Поэтажный план здания

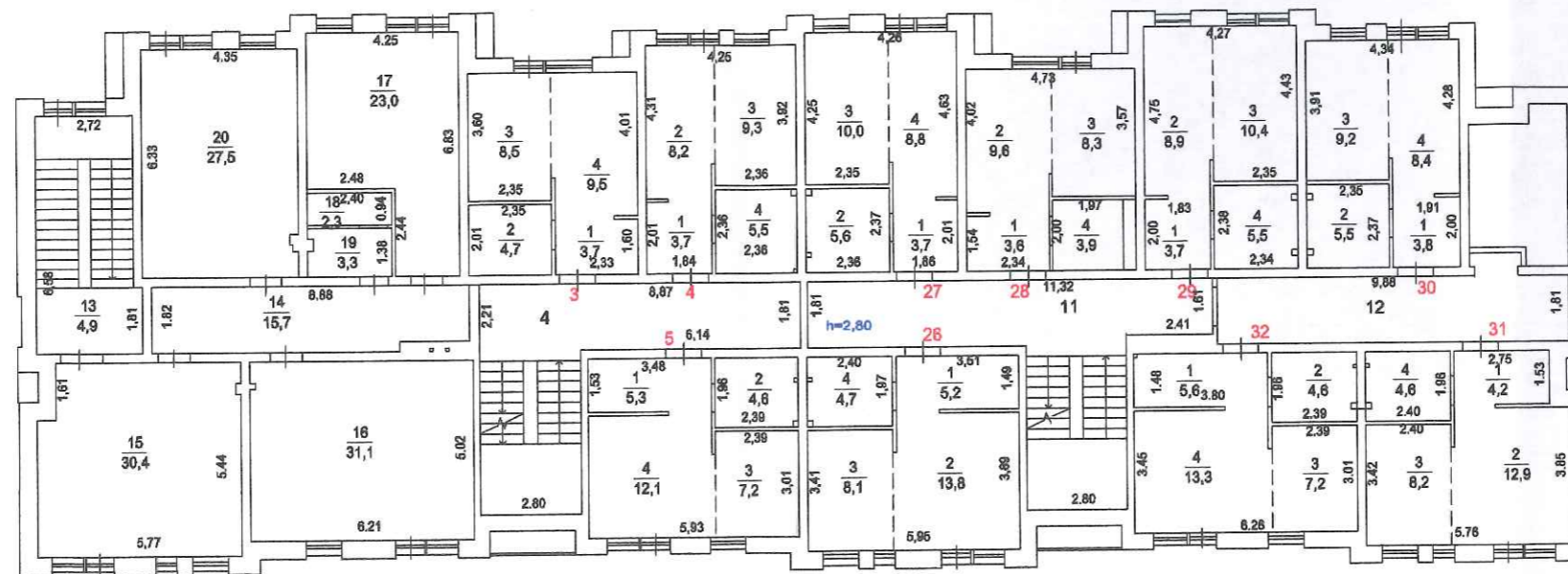
(жилой дом лит А),

расположенного по адресу:

Московская область, г. Ивантеевка, мкр " Голландский квартал", д.2

Масштаб 1:200

2 этаж



Королёвский филиал ГУП МО "МОБТИ"
Ивантеевский отдел

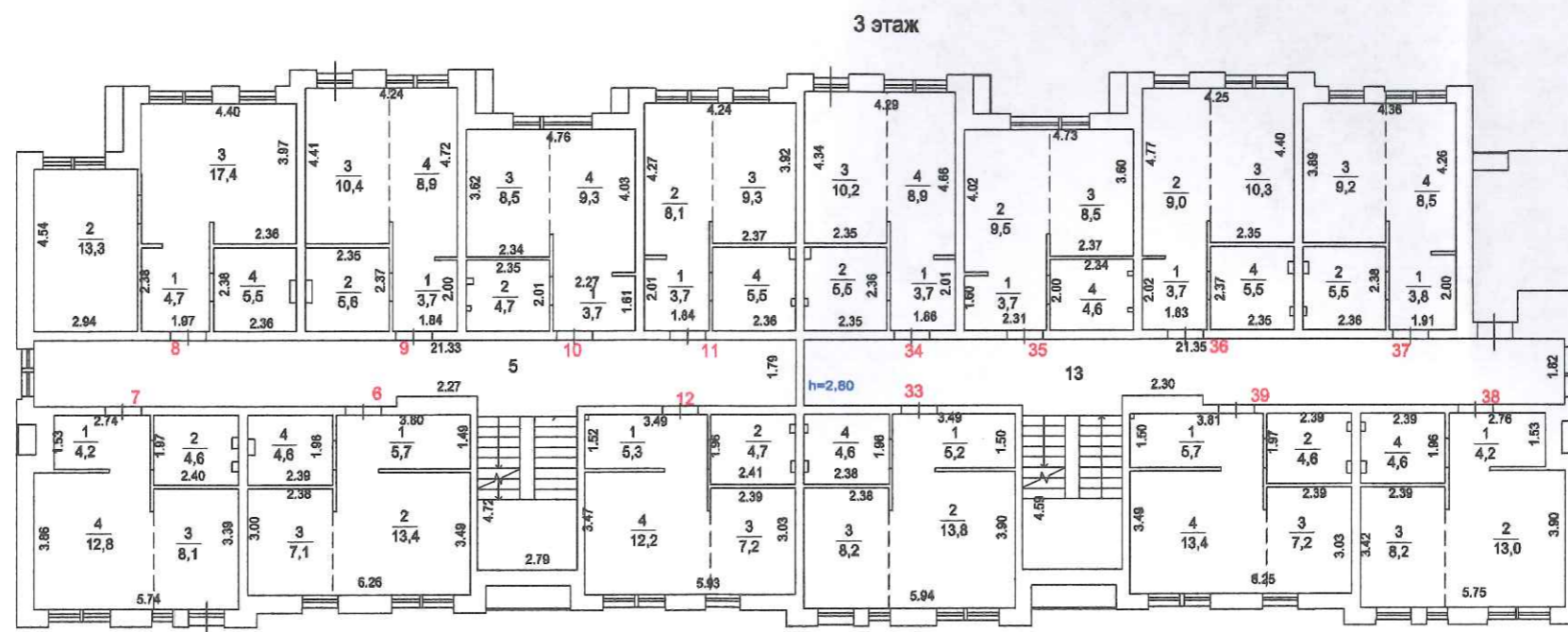
По состоянию на 26.06.2015г.
Вычертил Парикова М.М.
Проверил Рыкова Н.Н.

Поэтажный план здания
(жилой дом лит А),

расположенного по адресу:

Московская область, г. Ивантеевка, мкр " Голландский квартал", д.2

Масштаб 1:200



Королевский филиал ГУП МО "МОБТИ"
Ивантеевский отдел

По состоянию на 26.06.2015г.
Вычертил Парикова М.М.
Проверил Рыкова Н.Н.

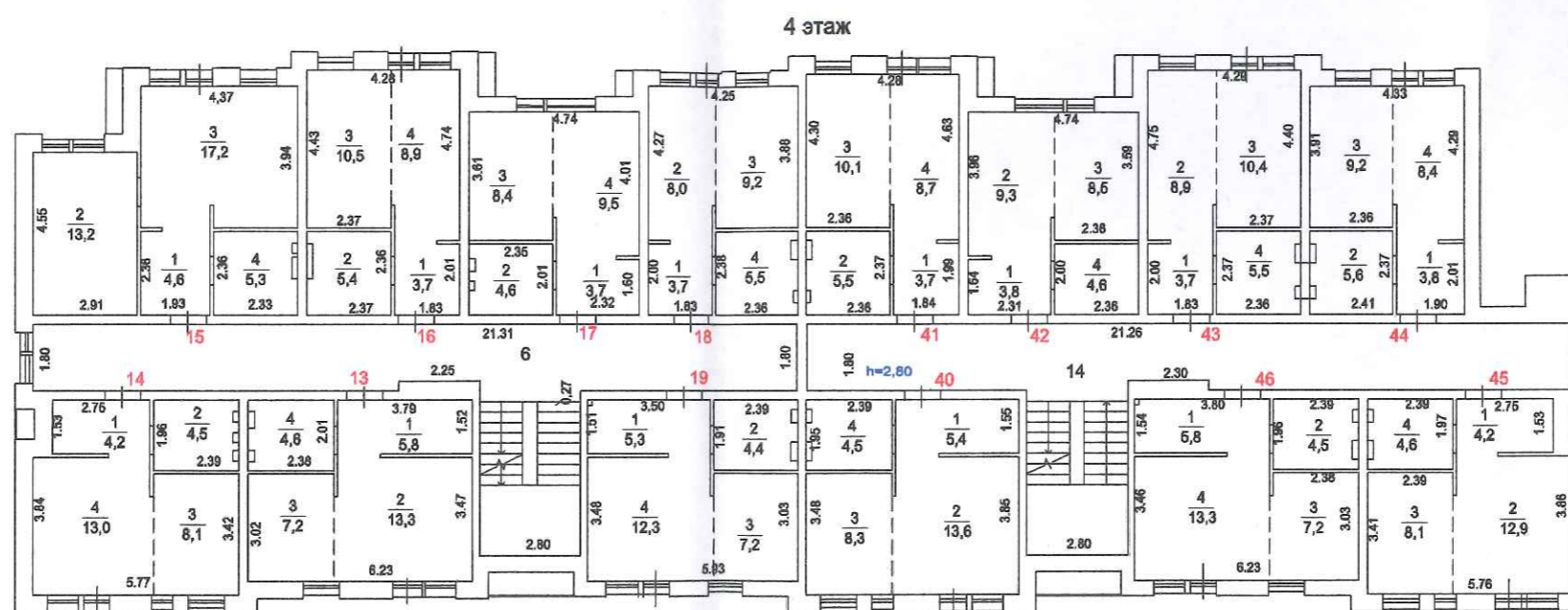
Поэтажный план здания

(жилой дом лит А),

расположенного по адресу:

Московская область, г. Ивантеевка, мкр " Голландский квартал", д.2

Масштаб 1:200



Королёвский филиал ГУП МО "МОБТИ"
Ивантеевский отдел

По состоянию на 26.06.2015г.
Вычертил Парикова М.М.
Проверил Рыкова Н.Н.

Экспликация к поэтажному плану здания (строения), лит. А

Адрес (местоположение) здания:

город Ивантеевка, микрорайон " Голландский квартал", д. №2

Литера	Этаж	Номер помещения	Номер по плану	Назначение частей помещения	Формула подсчета площади частей помещения	Площадь всех частей здания (комнат и помещений вспомогательного использования)	в том числе				Высота	Площадь помещений общего пользования	Самостоятельно переоборудованная площадь
							Общая площадь жилых помещений	из нее		Площадь помещений вспомогательного использования с коэф.			
								жилая	подсобная				
1	2	3	4	5	6	7	8	9	10	11	12	13	14
A	1	1	1	прихожая	$2.35*1.90$	4,5	4,5		4,5		2,80		
A			2	жилая	$4.54*2.47$	11,2	11,2	11,2					
A			3	кухня	$4.28*3.71-0.7*0.06$	15,8	15,8		15,8				
A			4	санузел	$2.31*2.36$	5,5	5,5		5,5				
Итого по пом. квартира № 1						37,0	37,0	11,2	25,8				
A	1	2	1	прихожая	$3.48*1.52-0.1*0.1$	5,3	5,3		5,3		2,80		
A			2	санузел	$2.38*1.96$	4,7	4,7		4,7				
A			3	кухня	$2.38*2.76$	6,6	6,6		6,6				
A			4	жилая	$3.48*3.21+2.51*0.06$	11,3	11,3	11,3					
Итого по пом. квартира № 2						27,9	27,9	11,3	16,6				
A	2	3	1	прихожая	$2.33*1.60$	3,7	3,7		3,7		2,80		
A			2	санузел	$2.35*2.01$	4,7	4,7		4,7				
A			3	кухня	$2.35*3.60$	8,5	8,5		8,5				
A			4	жилая	$2.33*4.01+2.87*0.06$	9,5	9,5	9,5					
Итого по пом. квартира № 3						26,4	26,4	9,5	16,9				
A	2	4	1	прихожая	$1.84*2.01$	3,7	3,7		3,7		2,80		
A			2	жилая	$4.31*1.84+3.73*0.06$	8,2	8,2	8,2					
A			3	кухня	$2.36*3.92$	9,3	9,3		9,3				
A			4	санузел	$2.36*2.36-0.16*0.16-0.1*0.12$	5,5	5,5		5,5				
Итого по пом. квартира № 4						26,7	26,7	8,2	18,5				
A	2	5	1	прихожая	$3.48*1.53$	5,3	5,3		5,3		2,80		
A			2	санузел	$2.39*1.96-0.12*0.10-0.17*0.16$	4,6	4,6		4,6				
A			3	кухня	$2.39*3.01$	7,2	7,2		7,2				
A			4	жилая	$3.48*3.45+0.06*2.31$	12,1	12,1	12,1					
Итого по пом. квартира № 5						29,2	29,2	12,1	17,1				
A	3	6	1	прихожая	$3.80*1.49$	5,7	5,7		5,7		2,80		
A			2	жилая	$3.49*3.80+0.06*2.35$	13,4	13,4	13,4					
A			3	кухня	$2.38*3.0$	7,1	7,1		7,1				
A			4	санузел	$2.39*1.96-0.45*0.17$	4,6	4,6		4,6				
Итого по пом. квартира № 6						30,8	30,8	13,4	17,4				
A	3	7	1	прихожая	$2.74*1.53$	4,2	4,2		4,2		2,80		
A			2	санузел	$2.40*1.97-0.31*0.17-0.27*0.17$	4,6	4,6		4,6				
A			3	кухня	$3.39*2.40$	8,1	8,1		8,1				
A			4	жилая	$3.86*3.28+0.06*2.75$	12,8	12,8	12,8					
Итого по пом. квартира № 7						29,7	29,7	12,8	16,9				
A	3	8	1	прихожая	$1.97*2.38$	4,7	4,7		4,7		2,80		
A			2	жилая	$2.94*4.54$	13,3	13,3	13,3					
A			3	кухня	$4.40*3.97-0.07*0.62$	17,4	17,4		17,4				
A			4	санузел	$2.36*2.38-0.18*0.64$	5,5	5,5		5,5				
Итого по пом. квартира № 8						40,9	40,9	13,3	27,6				
A	3	9	1	прихожая	$2.0*1.84$	3,7	3,7		3,7		2,80		
A			2	санузел	$2.35*2.37-0.18*0.63$	5,5	5,5		5,5				
A			3	кухня	$2.35*4.41$	10,4	10,4		10,4				
A			4	жилая	$4.72*1.84+0.06*3.57$	8,9	8,9	8,9					
Итого по пом. квартира № 9						28,5	28,5	8,9	19,6				
A	3	10	1	прихожая	$2.27*1.61$	3,7	3,7		3,7		2,80		
A			2	санузел	$2.35*2.01-0.11*0.12-0.16*0.17$	4,7	4,7		4,7				
A			3	кухня	$2.34*3.62$	8,5	8,5		8,5				
A			4	жилая	$4.03*2.27+0.06*2.97$	9,3	9,3	9,3					
Итого по пом. квартира № 10						26,2	26,2	9,3	16,9				
A	3	11	1	прихожая	$1.84*2.01$	3,7	3,7		3,7		2,80		
A			2	жилая	$4.27*1.84+3.72*0.07$	8,1	8,1	8,1					

1	2	3	4	5	6	7	8	9	10	11	12	13	14
A	3	11	3	кухня	2,37*3,92		9,3	9,3	9,3				
A			4	санузел	2,36*2,35-0,16*0,34-0,21*0,11		5,5	5,5	5,5				
				Итого по пом. квартира № 11			26,6	26,6	8,1	18,5			
A	3	12	1	прихожая	3,49*1,52-0,11*0,11		5,3	5,3	5,3		2,80		
A			2	санузел	2,41*1,96-0,24*0,11-0,37*0,11		4,7	4,7	4,7				
A			3	кухня	2,39*3,03		7,2	7,2	7,2				
A			4	жилая	3,47*3,49+0,06*2,31		12,2	12,2	12,2				
				Итого по пом. квартира № 12			29,4	29,4	12,2	17,2			
A	4	13	1	прихожая	3,79*1,52		5,8	5,8	5,8		2,80		
A			2	жилая	3,47*3,79+0,06*2,87		13,3	13,3	13,3				
A			3	кухня	2,38*3,02		7,2	7,2	7,2				
A			4	санузел	2,38*2,01-0,38*0,17-0,47*0,17		4,6	4,6	4,6				
				Итого по пом. квартира № 13			30,9	30,9	13,3	17,6			
A	4	14	1	прихожая	2,75*1,53		4,2	4,2	4,2		2,80		
A			2	санузел	2,39*1,96-0,47*0,17-0,38*0,17		4,5	4,5	4,5				
A			3	кухня	3,42*2,38		8,1	8,1	8,1				
A			4	жилая	3,84*3,33+0,06*2,78		13,0	13,0	13,0				
				Итого по пом. квартира № 14			29,8	29,8	13,0	16,8			
A	4	15	1	прихожая	1,93*2,36		4,6	4,6	4,6		2,80		
A			2	жилая	2,91*4,55		13,2	13,2	13,2				
A			3	кухня	4,37*3,94-0,6*0,06		17,2	17,2	17,2				
A			4	санузел	2,33*2,36-0,17*0,63-0,17*0,28		5,3	5,3	5,3				
				Итого по пом. квартира № 15			40,3	40,3	13,2	27,1			
A	4	16	1	прихожая	2,01*1,83		3,7	3,7	3,7		2,80		
A			2	санузел	2,36*2,37-0,17*0,96		5,4	5,4	5,4				
A			3	кухня	2,37*4,43		10,5	10,5	10,5				
A			4	жилая	4,74*1,83+0,06*4,25		8,9	8,9	8,9				
				Итого по пом. квартира № 16			28,5	28,5	8,9	19,6			
A	4	17	1	прихожая	2,32*1,60		3,7	3,7	3,7		2,80		
A			2	санузел	2,35*2,00-0,35*0,17-0,24*0,11		4,6	4,6	4,6				
A			3	кухня	2,34*3,61		8,4	8,4	8,4				
A			4	жилая	4,01*2,32+0,06*2,97		9,5	9,5	9,5				
				Итого по пом. квартира № 17			26,2	26,2	9,5	16,7			
A	4	18	1	прихожая	1,83*2,0		3,7	3,7	3,7		2,80		
A			2	жилая	4,27*1,83+3,45*0,06		8,0	8,0	8,0				
A			3	кухня	2,36*3,88		9,2	9,2	9,2				
A			4	санузел	2,36*2,38-0,11*0,36-0,54*0,17		5,5	5,5	5,5				
				Итого по пом. квартира № 18			26,4	26,4	8,0	18,4			
A	4	19	1	прихожая	3,50*1,51-0,11*0,11		5,3	5,3	5,3		2,80		
A			2	санузел	2,39*1,91-0,53*0,17-0,40*0,11		4,4	4,4	4,4				
A			3	кухня	2,39*3,03		7,2	7,2	7,2				
A			4	жилая	3,48*3,50+0,06*2,83		12,3	12,3	12,3				
				Итого по пом. квартира № 19			29,2	29,2	12,3	16,9			
A	1	20	1	прихожая	3,48*1,50		5,2	5,2	5,2		2,80		
A			2	жилая	3,48*3,62+2,29*0,06		12,7	12,7	12,7				
A			3	кухня	2,38*3,15		7,5	7,5	7,5				
A			4	санузел	2,38*1,96		4,7	4,7	4,7				
				Итого по пом. квартира № 20			30,1	30,1	12,7	17,4			
A	1	21	1	прихожая	2,38*1,86		4,4	4,4	4,4		2,80		
A			2	санузел	2,36*2,36		5,6	5,6	5,6				
A			3	кухня	4,26*3,70-0,57*0,06		15,7	15,7	15,7				
A			4	жилая	2,48*4,51		11,2	11,2	11,2				
				Итого по пом. квартира № 21			36,9	36,9	11,2	25,7			
A	1	22	1	прихожая	1,83*2,0		3,7	3,7	3,7		2,80		
A			2	жилая	4,52*1,83+0,06*3,52		8,5	8,5	8,5				
A			3	кухня	2,36*4,16		9,8	9,8	9,8				
A			4	санузел	2,35*2,37		5,6	5,6	5,6				
				Итого по пом. квартира № 22			27,6	27,6	8,5	19,1			
A	1	23	1	прихожая	1,89*2,0		3,8	3,8	3,8		2,80		
A			2	санузел	2,35*2,35		5,5	5,5	5,5				
A			3	кухня	2,35*3,72		8,7	8,7	8,7				
A			4	жилая	4,07*1,89+3,09*0,06		7,9	7,9	7,9				
				Итого по пом. квартира № 23			25,9	25,9	7,9	18,0			
A	1	24	1	прихожая	2,77*1,54		4,3	4,3	4,3		2,80		
A			2	жилая	3,32*3,58+0,06*2,47		12,0	12,0	12,0				

1	2	3	4	5	6	7	8	9	10	11	12	13	14
A	1	24	3	кухня	2.38*3.16	7,5	7,5		7,5				
A			4	санузел	2.38*1.95	4,6	4,6		4,6				
Итого по пом. квартира № 24						28,4	28,4	12,0	16,4				
A	1	25	1	прихожая	3.77*1.52	5,7	5,7		5,7		2,80		
A			2	санузел	2.38*1.96	4,7	4,7		4,7				
A			3	кухня	2.38*2.75	6,5	6,5		6,5				
A			4	жилая	3.77*3.21+0.06*1.87	12,2	12,2	12,2					
Итого по пом. квартира № 25						29,1	29,1	12,2	16,9				
A	2	26	1	прихожая	3.51*1.49	5,2	5,2		5,2		2,80		
A			2	жилая	3.89*3.51+0.06*2.79	13,8	13,8	13,8					
A			3	кухня	3.41*2.37	8,1	8,1		8,1				
A			4	санузел	2.40*1.97-0.12*0.11-0.17*0.17	4,7	4,7		4,7				
Итого по пом. квартира № 26						31,8	31,8	13,8	18,0				
A	2	27	1	прихожая	1.86*2.01	3,7	3,7		3,7		2,80		
A			2	санузел	2.37*2.36-0.17*0.17-0.11*0.12	5,6	5,6		5,6				
A			3	кухня	2.35*4.25	10,0	10,0		10,0				
A			4	жилая	4.63*1.86+3.61*0.06	8,8	8,8	8,8					
Итого по пом. квартира № 27						28,1	28,1	8,8	19,3				
A	2	28	1	прихожая	2.34*1.54	3,6	3,6		3,6		2,80		
A			2	жилая	2.34*4.02+0.06*2.97	9,6	9,6	9,6					
A			3	кухня	2.33*3.57	8,3	8,3		8,3				
A			4	санузел	1.97*2.0	3,9	3,9		3,9				
Итого по пом. квартира № 28						25,4	25,4	9,6	15,8				
A	2	29	1	прихожая	1.83*2.0	3,7	3,7		3,7		2,80		
A			2	жилая	4.75*1.83+3.81*0.06	8,9	8,9	8,9					
A			3	кухня	2.35*4.43	10,4	10,4		10,4				
A			4	санузел	2.34*2.38-0.17*0.11-0.11*0.11	5,5	5,5		5,5				
Итого по пом. квартира № 29						28,5	28,5	8,9	19,6				
A	2	30	1	прихожая	1.91*2.0	3,8	3,8		3,8		2,80		
A			2	санузел	2.35*2.37-0.11*0.11-0.17*0.11	5,5	5,5		5,5				
A			3	кухня	3.91*2.35	9,2	9,2		9,2				
A			4	жилая	4.28*1.91+0.06*3.31	8,4	8,4	8,4					
Итого по пом. квартира № 30						26,9	26,9	8,4	18,5				
A	2	31	1	прихожая	2.75*1.53	4,2	4,2		4,2		2,80		
A			2	жилая	3.85*3.30+0.06*2.78	12,9	12,9	12,9					
A			3	кухня	3.42*2.40	8,2	8,2		8,2				
A			4	санузел	2.39*1.96-0.11*0.11-0.17*0.17	4,6	4,6		4,6				
Итого по пом. квартира № 31						29,9	29,9	12,9	17,0				
A	2	32	1	прихожая	3.80*1.48-0.11*0.11	5,6	5,6		5,6		2,80		
A			2	санузел	2.39*1.96-0.11*0.11-0.17*0.17	4,6	4,6		4,6				
A			3	кухня	2.39*3.01	7,2	7,2		7,2				
A			4	жилая	3.45*3.81+0.06*2.38	13,3	13,3	13,3					
Итого по пом. квартира № 32						30,7	30,7	13,3	17,4				
A	3	33	1	прихожая	3.49*1.50	5,2	5,2		5,2		2,80		
A			2	жилая	3.90*3.50+0.06*2.79	13,8	13,8	13,8					
A			3	кухня	3.43*2.38	8,2	8,2		8,2				
A			4	санузел	2.38*1.96-0.24*0.11-0.34*0.11	4,6	4,6		4,6				
Итого по пом. квартира № 33						31,8	31,8	13,8	18,0				
A	3	34	1	прихожая	1.86*2.01	3,7	3,7		3,7		2,80		
A			2	санузел	2.36*2.35-0.34*0.17-0.24*0.11	5,5	5,5		5,5				
A			3	кухня	4.34*2.35	10,2	10,2		10,2				
A			4	жилая	4.66*1.86+0.06*3.89	8,9	8,9	8,9					
Итого по пом. квартира № 34						28,3	28,3	8,9	19,4				
A	3	35	1	прихожая	1.60*2.31	3,7	3,7		3,7		2,80		
A			2	жилая	4.02*2.31+0.06*2.96	9,5	9,5	9,5					
A			3	кухня	2.37*3.60	8,5	8,5		8,5				
A			4	санузел	2.34*2.0-0.16*0.16-0.11*0.11	4,6	4,6		4,6				
Итого по пом. квартира № 35						26,3	26,3	9,5	16,8				
A	3	36	1	прихожая	1.83*2.02	3,7	3,7		3,7		2,80		
A			2	жилая	4.77*1.83+3.85*0.06	9,0	9,0	9,0					
A			3	кухня	2.35*4.40	10,3	10,3		10,3				
A			4	санузел	2.35*2.37-0.23*0.11-0.34*0.17	5,5	5,5		5,5				
Итого по пом. квартира № 36						28,5	28,5	9,0	19,5				
A	3	37	1	прихожая	1.91*2.0	3,8	3,8		3,8		2,80		

1	2	3	4	5	6	7	8	9	10	11	12	13	14
A	3	37	2	санузел	2,36*2,38-0,23*0,11-0,34*0,17	5,5	5,5		5,5				
A			3	кухня	2,36*3,89	9,2	9,2		9,2				
A			4	жилая	4,26*1,94+3,28*0,06	8,5	8,5	8,5					
				Итого по пом. квартира № 37		27,0	27,0	8,5	18,5				
A	3	38	1	прихожая	2,76*1,53	4,2	4,2		4,2		2,80		
A			2	жилая	3,90*3,30+0,06*2,78	13,0	13,0	13,0					
A			3	кухня	3,42*2,39	8,2	8,2		8,2				
A			4	санузел	2,39*1,96-0,11*0,23-0,34*0,17	4,6	4,6		4,6				
				Итого по пом. квартира № 38		30,0	30,0	13,0	17,0				
A	3	39	1	прихожая	3,81*1,50-0,11*0,11	5,7	5,7		5,7		2,80		
A			2	санузел	2,39*1,97-0,23*0,11-0,34*0,17	4,6	4,6		4,6				
A			3	кухня	2,39*3,03	7,2	7,2		7,2				
A			4	жилая	3,49*3,81+0,06*2,39	13,4	13,4	13,4					
				Итого по пом. квартира № 39		30,9	30,9	13,4	17,5				
A	4	40	1	прихожая	3,48*1,55	5,4	5,4		5,4		2,80		
A			2	жилая	3,85*3,48+0,06*2,85	13,6	13,6	13,6					
A			3	кухня	3,48*2,39	8,3	8,3		8,3				
A			4	санузел	2,39*1,95-0,50*0,17-0,35*0,11	4,5	4,5		4,5				
				Итого по пом. квартира № 40		31,8	31,8	13,6	18,2				
A	4	41	1	прихожая	1,84*1,99	3,7	3,7		3,7		2,80		
A			2	санузел	2,36*2,37-0,36*0,11-0,54*0,17	5,5	5,5		5,5				
A			3	кухня	4,30*2,36	10,1	10,1		10,1				
A			4	жилая	4,63*1,84+0,06*3,70	8,7	8,7	8,7					
				Итого по пом. квартира № 41		28,0	28,0	8,7	19,3				
A	4	42	1	прихожая	1,64*2,31	3,8	3,8		3,8		2,80		
A			2	жилая	3,96*2,31+0,06*2,93	9,3	9,3	9,3					
A			3	кухня	2,36*3,59	8,5	8,5		8,5				
A			4	санузел	2,36*2,0-0,35*0,17-0,25*0,11	4,6	4,6		4,6				
				Итого по пом. квартира № 42		26,2	26,2	9,3	16,9				
A	4	43	1	прихожая	1,83*2,0	3,7	3,7		3,7		2,80		
A			2	жилая	4,75*1,83+3,76*0,06	8,9	8,9	8,9					
A			3	кухня	2,37*4,40	10,4	10,4		10,4				
A			4	санузел	2,36*2,37-0,37*0,11-0,52*0,17	5,5	5,5		5,5				
				Итого по пом. квартира № 43		28,5	28,5	8,9	19,6				
A	4	44	1	прихожая	1,90*2,01	3,8	3,8		3,8		2,80		
A			2	санузел	2,37*2,41-0,52*0,17-0,37*0,11	5,6	5,6		5,6				
A			3	кухня	2,36*3,91	9,2	9,2		9,2				
A			4	жилая	4,29*1,90+3,32*0,06	8,4	8,4	8,4					
				Итого по пом. квартира № 44		27,0	27,0	8,4	18,6				
A	4	45	1	прихожая	2,75*1,53	4,2	4,2		4,2		2,80		
A			2	жилая	3,86*3,31+0,06*2,76	12,9	12,9	12,9					
A			3	кухня	3,41*2,39	8,1	8,1		8,1				
A			4	санузел	2,39*1,97-0,11*0,37-0,52*0,17	4,6	4,6		4,6				
				Итого по пом. квартира № 45		29,8	29,8	12,9	16,9				
A	4	46	1	прихожая	3,80*1,54-0,11*0,11	5,8	5,8		5,8		2,80		
A			2	санузел	2,39*1,96-0,35*0,17-0,51*0,17	4,5	4,5		4,5				
A			3	кухня	2,38*3,03	7,2	7,2		7,2				
A			4	жилая	3,46*3,80+0,06*2,38	13,3	13,3	13,3					
				Итого по пом. квартира № 46		30,8	30,8	13,3	17,5				
				Итого		1354,8	1354,8	499,9	854,9				

Экспликация помещений общего пользования, кв.м

Литера	Этаж	Номер помещения	Номер по плану	Назначение частей помещения	Формула подсчета площади частей помещения	Площадь всех частей здания (комнат и помещений вспомогательного использования)	в том числе				Высота	Площадь помещений общего пользования	Самовольно перестроенная площадь
							Общая площадь жилых помещений	из нее		Площадь помещений вспомогательного использования с коэф.			
								жилая	подсобная				
1	2	3	4	5	6	7	8	9	10	11	12	13	14
A	1	I	1	тамбур	$2.37*1.27$						2,75	3,0	
A			2	лестничный холл	$2.80*3.60-1.21*1.20+1.81*9.84-1.01*0.34+2.20*2.97-0.25*0.35$							32,5	
A			3	тамбур	$1.73*1.90$							3,3	
A			7	тамбур	$2.37*1.27$						2,79	3,0	
A			8	лестничный холл	$2.76*3.60-1.21*1.20+1.80*11.32-0.20*2.44+2.19*2.97-0.25*0.35$							34,8	
A			9	коридор	$1.80*9,85$							17,7	
A			10	тамбур	$1.73*1.90$							3,3	
A	2	I	4	лестничный холл	$8.87*2.21-0.45*6.14$						2,75	16,8	
A			11	коридор	$1.81*11.32-0.20*2.41+0.27*2.80$						2,79	20,8	
A			12	коридор	$9.88*1.81+0.30*1.45+1.23*0.27$							18,6	
A	3	I	5	лестничный холл	$21.33*1.79-0.24*2.27+0.27*2.79$						2,75	38,4	
A			13	коридор	$21.35*1.82-0.24*2.30+0.25*2.80$						2,79	39,0	
A	4	I	6	лестничный холл	$21.31*1.80-0.27*2.25+0.27*2.80$						2,79	38,5	
A			14	коридор	$21.26*1.80-0.22*2.30+0.29*2.80$							38,6	
			Итого	по пом. места общего пользования № I								308,3	
					Итого							308,3	

Экспликация помещений общественного назначения, кв.м

Литера	Этаж	Номер помещения	Номер по плану	Назначение помещений	Формула подсчета площади по внутреннему обмеру	Общая площадь	в том числе		Высота	Самовольно переустроенная или переоборудованная площадь
							основная	вспомогательная		
1	2	3	4	5	6	7	8	9	10	11
A	1	001	1	вспомогательное	$5,32*1,82+2,74*4,52-3,35*1,20$	18,0		18,0	2,80	
A			2	вспомогательное	$5,64*1,81-0,35*1,01$	9,9		9,9		
A			3	основное	$5,76*5,18-0,56*1,62$	28,9	28,9			
A			4	основное	$4,0*4,76$	19,0	19,0			
A			5	основное	$2,14*4,76$	10,2	10,2			
A			6	вспомогательное	$4,22*6,56-1,93*3,96$	20,0		20,0		
A			7	вспомогательное	$1,84*1,0$	1,8		1,8		
A			8	вспомогательное	$1,84*0,90$	1,7		1,7		
A			9	вспомогательное	$1,84*0,90$	1,7		1,7		
A			10	вспомогательное	$1,84*0,90$	1,7		1,7		
A			11	основное	$6,13*4,37-0,36*2,45$	25,9	25,9			
A			12	вспомогательное	$3,30*1,10$	3,6	3,6			
A	2	001	13	вспомогательное	$2,72*1,81$	4,9		4,9		
A			14	вспомогательное	$8,88*1,82-2,01*0,24$	15,7		15,7		
A			15	основное	$5,44*5,77-0,16*0,30-1,61*0,58$	30,4	30,4			
A			16	основное	$5,02*6,21-0,16*0,17$	31,1	31,1			
A			17	вспомогательное	$4,25*6,83-2,44*2,48$	23,0		23,0		
A			18	вспомогательное	$2,40*0,94$	2,3		2,3		
A			19	вспомогательное	$1,38*2,40-0,17*0,32$	3,3		3,3		
A			20	основное	$4,35*6,33-0,1*0,1-0,27*0,16$	27,5		27,5		
				Итого по пом. гражданское (нежилое) № 001		280,6	149,1	131,5		
				ИТОГО		280,6	149,1	131,5		

Экспликация помещений, используемых для обслуживания дома, кв.м

Литера	Этаж	Номер помещения	Номер по плану	Назначение помещений	Формула подсчета площади по внутреннему обмеру	Общая площадь	В т.ч., площадь		Высота	Самостоятельно перестроенная или переоборудованная площадь
							основная	вспомогательная		
1	2	3	4	5	6	7	8	9	10	11
A	тех. подполье	II	1	лестница	$1.90*1.45$	2,8		2,8	1,90	
A			2	вспомогательное	$1.19*1.90$	2,3		2,3		
A			3	вспомогательное	$42.72*1.86$	79,5		79,5		
A			4	вспомогательное	$1.98*2.0$	4,0		4,0		
A			5	вспомогательное	$1.48*2.0$	3,0		3,0		
A			6	эл. шитовая	$6.16*4.79-3.79*2.17$	21,3		21,3	1,90	
A			7	вспомогательное	$1.91*1.08$	2,1		2,1		
A			8	вспомогательное	$1.90*1.45$	2,8		2,8		
A	1	II	9	котельная	$2.43*4.31-1.44*0.55$	9,7		9,7	6,50	
				Итого по пом. тех.обслуживание № II		127,5		127,5		
				ИТОГО		127,5		127,5		

Распределение площади помещений по этажам, кв.м

	Площадь всех частей здания (комнат и помещений вспомогательного использования)	в том числе				Высота	Площадь помещений общего пользования	Самовольно переустроенная или перепланированная площадь
		Общая площадь жилых помещений	из нее		Площадь помещений вспомогательного использования с коэф.			
			жилая	подсобная				
	7	8	9	10	11	12	13	14
<i>Итого по этажу "1"</i>	242,9	242,9	87,0	155,9			97,6	
<i>Итого по этажу "2"</i>	283,6	283,6	105,5	178,1			56,2	
<i>Итого по этажу "3"</i>	414,9	414,9	154,1	260,8			77,4	
<i>Итого по этажу "4"</i>	413,4	413,4	153,3	260,1			77,1	
<i>Итого по всем этажам</i>	1354,8	1354,8	499,9	854,9			308,3	

	Общая площадь	В том числе, площадь		Высота	Самовольно переустроенная или перепланированная площадь
		Основная	Вспомогательная		
	7	8	9	10	11
<i>Итого по этажу тех. подполье</i>	117,8		117,8		
<i>Итого по этажу 1</i>	152,1	87,6	64,5		
<i>Итого по этажу 2</i>	138,2	61,5	76,7		
<i>Итого по всем этажам</i>	408,1	149,1	259,0		

Комментарии

--

Исполнил Парикова М.М.
Фамилия И. О.

Проверил Рыкова Н.Н.
Фамилия И. О.

**Руководитель комплексной
 производственной группы №7** _____
подпись

Рыкова Н.Н. _____
Фамилия И. О.

Прошито, пронумеровано и скреплено печатью

на _____ листах

Руководитель комплексной производственной
группы №7 Королевского филиала ГУП МО
«МОБИ»

Рыкова Н.Н.

