

Государственное унитарное предприятие Московской области
"Московское областное бюро технической инвентаризации"

Королевский филиал ГУП МО "МОБТИ"

Ивантеевский отдел

(наименование организации, осуществляющей техническую инвентаризацию)

ТЕХНИЧЕСКИЙ ПАСПОРТ ЗДАНИЯ

жилой дом

(наименование объекта недвижимости)

Адрес (местоположение) объекта недвижимости:

Субъект Российской Федерации	<i>Московская обл.</i>	
Район		
Муниципальное образование	Тип	
	Наименование	
Населенный пункт	Тип	
	Наименование	
Улица (проспект, переулок и т.д.)	Тип	
	Наименование	
Номер дома		
Номер корпуса		
Номер строения		
Литера	<i>A</i>	
Иное описание местоположения	<i>город Ивантеевка, микрорайон "Голландский квартал", д № 22</i>	

Инвентарный номер	<i>045:019-2978</i>
Номер в реестре жилищного фонда	
Кадастровый номер	

Паспорт составлен по состоянию на

24 ноября 2015 г.
дата обследования объекта в натуре



І. Архитектурно-планировочные и эксплуатационные показатели

Серия, тип проекта

типовой

Литера **А** (основное строение) Год постройки **2 015** Число этажей **4**

Год последнего капитального ремонта

Кроме того имеется:

техническое подполье

Строительный объем - **6 134** куб.м, в том числе: *тех. подполье - 227 м³*
встроенных нежилых помещений -

Общая площадь здания (без учета лоджий, балконов, веранд и т.п.) **1493,1** кв.м

Число лестниц шт.; их уборочная площадь **0,0** кв.м

Распределение общей площади здания по назначению помещений (кв.м)

Литера	Площадь здания с учетом лоджий, балконов и т.п.	В том числе							
		Площадь жилых помещений			Площадь нежилых помещений		Кроме того, площадь		
		с учетом лоджий, балконов и т.п.	в том числе		Общая	в том числе		общих коридоров, мест общего пользования и лест. клеток	помещений обслуживания дома
			без учета лоджий, балконов и т.п.	из нее: жилая		основная	вспомогательная		
А	1493,1	1345,3	1345,3	725,5			78,1	69,7	
Всего:	1493,1	1345,3	1345,3	725,5			78,1	69,7	

Распределение площади жилых помещений здания по числу комнат (кв.м)

Квартиры	Количество	Общая площадь жилых помещений (с учетом лоджий, балконов, террас и веранд)	в том числе	
			общая площадь жилых помещений (без учета лоджий, балконов, веранд, террас)	из нее: жилая площадь
1- комнатные	8	283,2	283,2	111,1
2- комнатные	18	1062,1	1062,1	614,4
Всего:	26	1345,3	1345,3	725,5

Средняя жилая площадь **27,9** кв.м. Ср. внутренняя высота жилых помещений **2,88** м.

Распределение площади жилых помещений здания с учетом архитектурно-планировочных особенностей (кв.м)

Литера	В квартирах			
	кол-во жилых		площадь	
	квартир	комнат	общая жилых помещений (без учета лоджий, балконов, веранд)	из нее: жилая площадь
А	26	44	1345,3	725,5
Всего:	26	44	1345,3	725,5

Площадь нежилых помещений (кв.м)

Назначение помещений	Площадь		
	общая	основная	вспомогательная
Всего:			

II. Техническое описание здания или его пристройки

№ п/п	Наименование конструктивных элементов	Описание элементов (материал, конструкция, отделка и прочее)
1	2	3
	Литера <u>A</u>	Физический износ здания - <u>0</u> % Число этажей <u>4</u>
1	Фундамент	бурионабивные сваи бетонные
2	Стены, перегородки	Стены кирпичные с декоративной штукатуркой, газосиликатные блоки, облицованы кирпичом
3	Перекрытие	железобетонные
4	Кровля	Технониколь
5	Полы	Цементная стяжка
6	Проемы	Окна-стеклопакеты 2-х камерные пластиковые, двери входные в квартиры-филенчатые, в подъездах - стеклопакеты
7	Отделочные работы	Стены, потолок - без отделки, кирпичные - с декоративной штукатуркой, газосиликатные блоки - облицованы кирпичом
8	Внутренние санитарно-технические, электротехнические, слаботочные устройства	Отопление от индивидуального котла, водопровод, горячая вода от котла, канализация, газоснабжение, электроосвещение, телевидение, интернет
9	Прочие работы	Отмостки, прочие работы

Литера	Наименование	Материал, конструкция	Размеры (длина, ширина, высота)	Износ %
1	2	3	4	5
1				

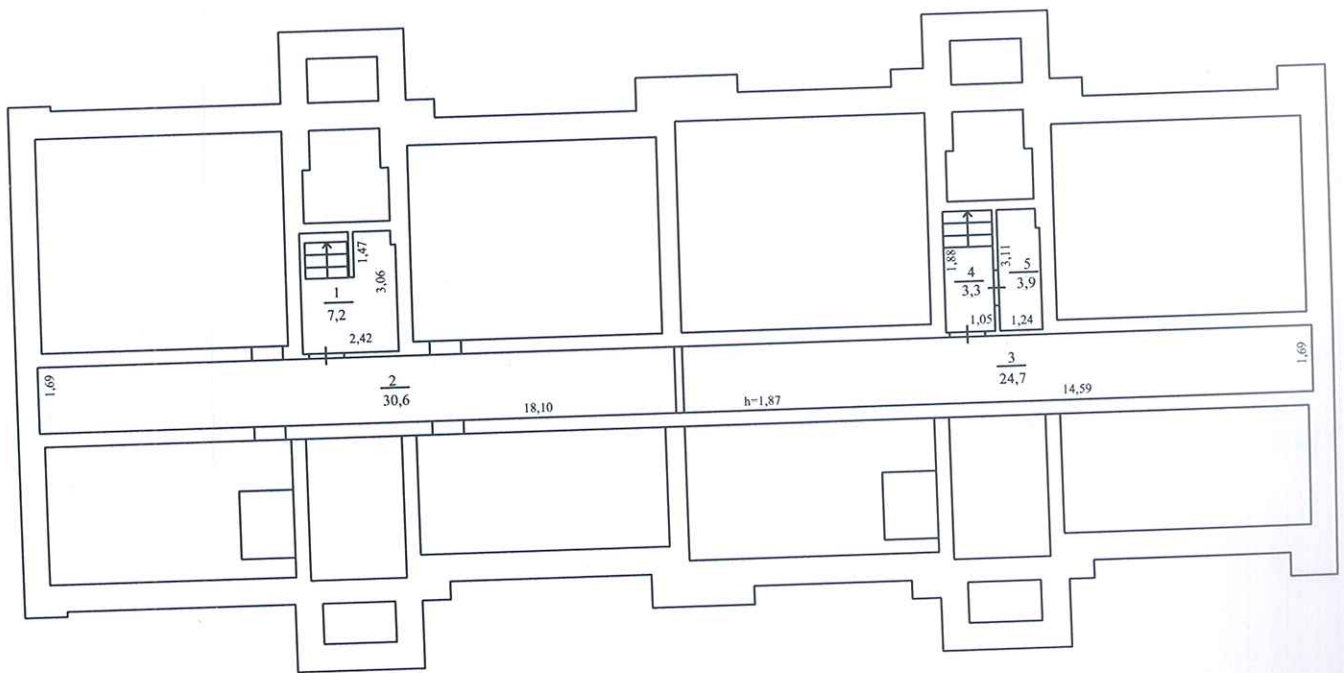
Площадь общих помещений, используемых для обслуживания дома (кв.м)

Назначение помещений	Площадь		
	общая	основная	вспомогательная
	69,7		69,7
Всего:	69,7		69,7

Поэтажный план здания (строения)

(жилой дом, лит. А)
расположенного по адресу
город Ивантеевка, микрорайон "Голландский квартал", д.22
Масштаб 1:200

техническое подполье



Королевский филиал ГУП МО "МОБТИ"
Ивантеевский отдел

Изготовлено 22.12.2015г.

По состоянию на 24.11.2015г.

Изготовил Масл. Просветова Н.В.

Проверил Рыкова Н.Н.

Поэтажный план здания (строения)

(жилой дом, лит.А)

расположенного по адресу

город Ивантеевка, микрорайон "Голландский квартал", д.22

Масштаб 1:200

1 этаж



Королевский филиал ГУП МО "МОБТИ"
Ивантеевский отдел

Изготовлено 22.12.2015г.

По состоянию на 24.11.2015г.

Изготовил Просветова Н.В.

Проверил Рыкова Н.Н.

Поэтажный план здания (строения)

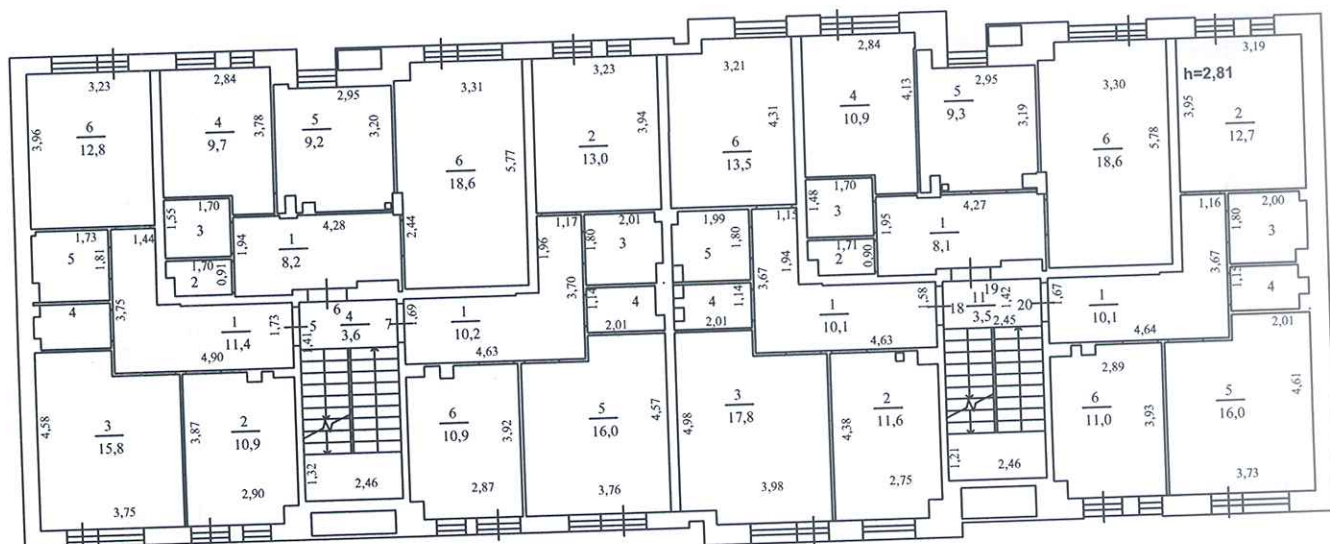
(жилой дом, лит.А)

расположенного по адресу

город Ивантеевка, микрорайон "Голландский квартал", д.22

Масштаб 1:200

2 этаж



Королевский филиал ГУП МО "МОБТИ"
Ивантеевский отдел

Изготовлено

22.12.2015г.

По состоянию на

24.11.2015г.

Изготовил

Просветова Н.В.

Проверил

Рыкова Н.Н.

Поэтажный план здания (строения)

(жилой дом, лит.А)

расположенного по адресу

город Ивантеевка, микрорайон "Голландский квартал", д.22

Масштаб 1:200

3 этаж



Королевский филиал ГУП МО "МОБТИ"
Ивантеевский отдел

Изготовлено 22.12.2015г.

По состоянию на 24.11.2015г.

Изготовил Просветова Н.В.

Проверил Рыкова Н.Н.

Полтажный план здания (строения)

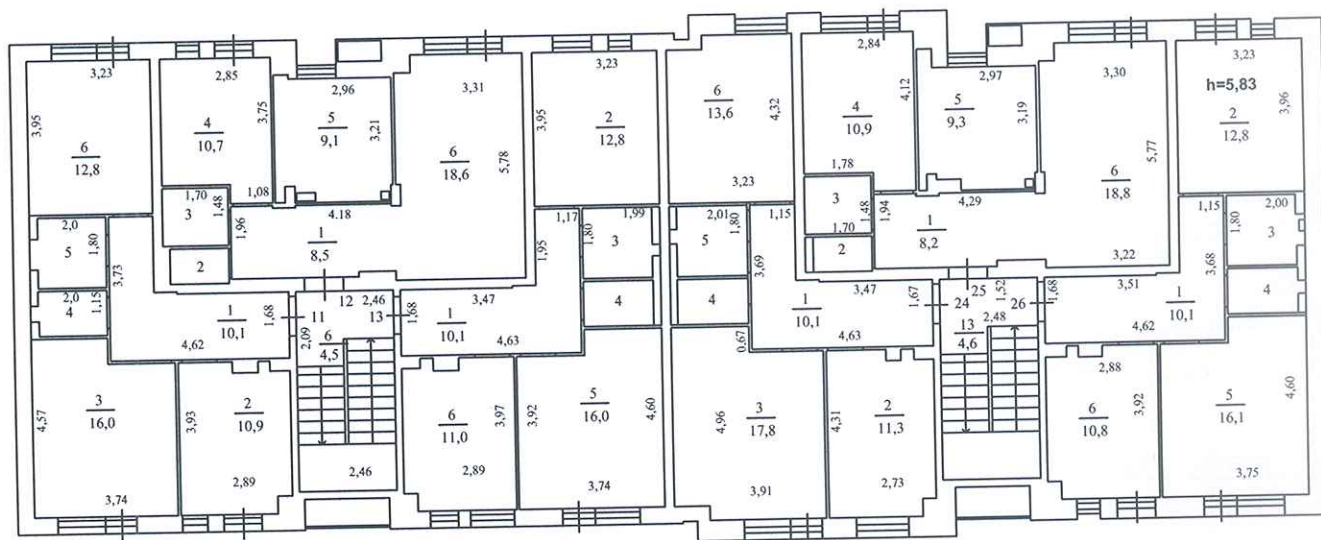
(жилой дом, лит. А)

расположенного по адресу

город Ивантеевка, микрорайон "Голландский квартал", д.22

Масштаб 1:200

4 этаж



Королевский филиал ГУП МО "МОБТИ"
Ивантеевский отдел

Изготовлено

22.12.2015г.

По состоянию на

24.11.2015г.

Изготовил

Прод. Просветова Н.В.

Проверил

Рыкова Н.Н.

Поэтажный план здания (строения)

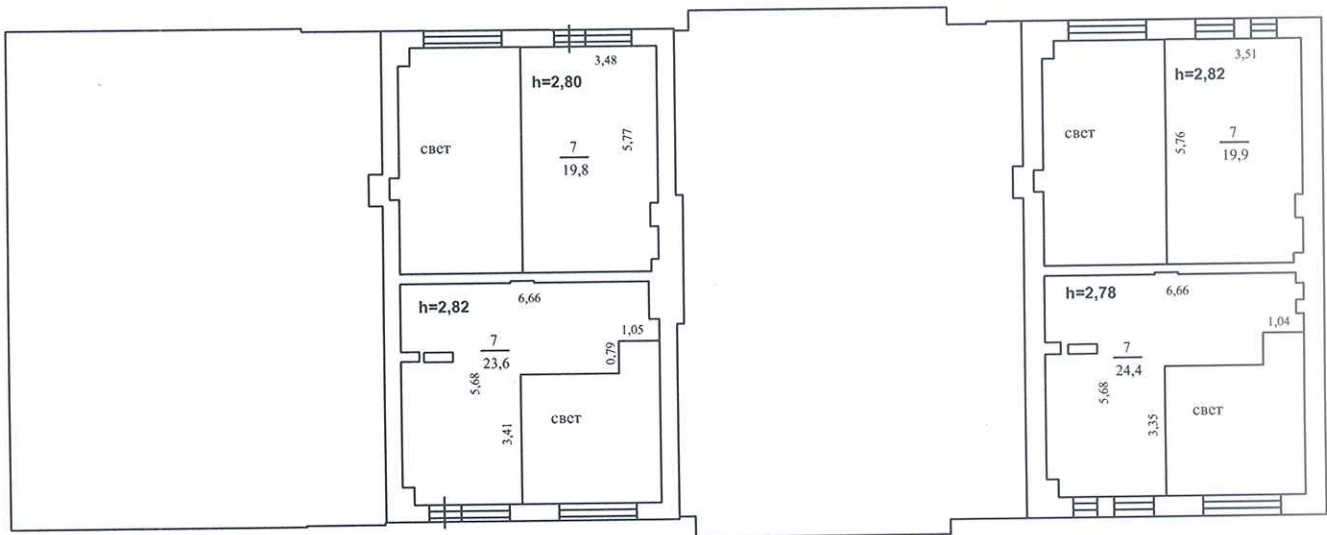
(жилой дом, лит.А)

расположенного по адресу

город Ивантеевка, микрорайон "Голландский квартал", д.22

Масштаб 1:200

антресоль



Королевский филиал ГУП МО "МОБТИ"
Ивантеевский отдел

Изготовлено 22.12.2015г.

По состоянию на 24.11.2015г.

Изготовил Просветова Н.В.

Проверил Рыкова Н.Н.

Экспликация к поэтажному плану здания (строения), лит. А

Адрес (местоположение) здания:

город Ивантеевка, микрорайон "Голландский квартал", д № 22

Литера	Этаж	Номер помещения	Номер по плану	Назначение частей помещения	Формула подсчета площади частей помещения	Площадь всех частей здания (комнат и помещений вспомогательного использования)	в том числе				Высота	Площадь помещений общего пользования	Самостоятельно перестроенная или переоборудованная площадь
							Общая площадь жилых помещений	из нее		Площадь помещений вспомогательного использования с коэф.			
								жилая	подсобная				
1	2	3	4	5	6	7	8	9	10	11	12	13	14
						6,9	6,9		6,9		2,82		
А	1	1	1	прихожая	$4.02*1.71$								
А			2	кухня	$3.94*2.90-0.44*0.34-0.25*0.52$	11,1	11,1		11,1				
А			3	жилая	$3.94*3.72$	14,7	14,7	14,7					
А			5	санузел	$1.72*2.60-0.45*0.18-0.23*0.25$	4,3	4,3		4,3				
Итого по пом. квартира № 1						37,0	37,0	14,7	22,3				
А	1	2	1	прихожая	$3.97*1.73-0.05*0.28-0.41*0.34$	6,7	6,7		6,7		2,82		
А			2	санузел	$2.60*1.73-0.38*0.22$	4,4	4,4		4,4				
А			3	жилая	$3.72*3.94$	14,7	14,7	14,7					
А			4	кухня	$2.86*3.95-0.23*0.43-0.34*0.26$	11,1	11,1		11,1				
Итого по пом. квартира № 2						36,9	36,9	14,7	22,2				
А	1	3	1	прихожая	$3.97*1.72+0.04*0.60-0.32*0.07$	6,8	6,8		6,8		2,82		
А			2	кухня	$2.80*3.48+0.28*0.02$	9,7	9,7		9,7				
А			3	жилая	$3.76*3.48-0.38*0.17$	13,0	13,0	13,0					
А			4	санузел	$2.60*1.73$	4,5	4,5		4,5				
Итого по пом. квартира № 3						34,0	34,0	13,0	21,0				
А	1	4	1	прихожая	$4.00*1.73$	6,9	6,9		6,9		2,82		
А			2	санузел	$2.60*1.70-0.17*0.45$	4,3	4,3		4,3				
А			3	жилая	$3.74*3.46$	12,9	12,9	12,9					
А			4	кухня	$2.86*3.46-0.20*0.47$	9,8	9,8		9,8				
Итого по пом. квартира № 4						33,9	33,9	12,9	21,0				
А	2	5	1	прихожая	$4.90*3.75-3.46*2.02+0.04*0.61$	11,4	11,4		11,4		2,81		
А			2	кухня	$2.90*3.87-0.37*0.43-0.25*0.38-0.53*0.16$	10,9	10,9		10,9				
А			3	жилая	$3.75*4.58-2.02*0.70$	15,8	15,8	15,8					
А			4	туалет	$1.73*1.17-0.17*0.30-0.17*0.30$	1,9	1,9		1,9				
А			5	ванная	$1.73*1.81-0.17*0.50$	3,0	3,0		3,0				
А			6	жилая	$3.23*3.96$	12,8	12,8	12,8					
Итого по пом. квартира № 5						55,8	55,8	28,6	27,2				
А	2	6	1	прихожая	$4.28*1.94-0.05*0.45+2.57*0.01-0.20*0.04-0.97*0.14$	8,2	8,2		8,2		2,81		
А			2	туалет	$1.70*0.91-0.48*0.22$	1,4	1,4		1,4				
А			3	ванная	$1.55*1.70$	2,6	2,6		2,6				
А			4	жилая	$3.78*2.84-1.78*0.56$	9,7	9,7	9,7					
А			5	кухня	$2.95*3.20-0.28*0.21-0.05*0.43-0.44*0.27-0.25*0.32+0.37*0.15$	9,2	9,2		9,2				
А			6	жилая	$3.31*5.77-0.43*0.41-0.14*2.44$	18,6	18,6	18,6					
Итого по пом. квартира № 6						49,7	49,7	28,3	21,4				
А	2	7	1	прихожая	$4.63*3.70-1.96*0.62-2.01*2.84$	10,2	10,2		10,2		2,81		
А			2	жилая	$3.25*3.99$	13,0	13,0	13,0					
А			3	ванная	$1.80*2.01-0.25*0.18-0.18*0.50$	3,5	3,5		3,5				
А			4	туалет	$2.01*1.14-0.22*0.75$	2,1	2,1		2,1				
А			5	жилая	$3.76*4.57-1.76*0.65$	16,0	16,0	16,0					
А			6	кухня	$2.87*3.92-0.44*0.34-0.26*0.48-0.34*0.32$	10,9	10,9		10,9				
Итого по пом. квартира № 7						55,7	55,7	29,0	26,7				
А	3	8	1	прихожая	$4.62*3.68-3.48*1.98-2.88*0.05$	10,0	10,0		10,0		2,81		
А			2	кухня	$2.90*3.93-0.36*0.43-0.54*0.26-0.50*0.27$	11,0	11,0		11,0				
А			3	жилая	$3.71*4.59-1.73*0.67$	15,9	15,9	15,9					

город Ивантеевка, микрорайон "Голландский квартал", д № 22

стр. 2

1	2	3	4	5	6	7	8	9	10	11	12	13	14
A	3	8	4	туалет	2.00*1.16-0.17*0.38-0.17*0.38	2,2	2,2		2,2		2,81		
A			5	ванная	2.00*1.75-0.18*0.68-0.18*0.49	3,3	3,3		3,3				
A			6	жилая	3.22*3.95	12,7	12,7	12,7					
Итого по пом. квартира № 8						55,1	55,1	28,6	26,5				
A	3	9	1	прихожая	4.28*1.95-0.03*0.25-0.09*2.78-0.09*0.18-1.03*0.12	7,9	7,9		7,9		2,82		
A			2	туалет	1.51*0.90	1,4	1,4		1,4				
A			3	ванная	1.70*1.48	2,5	2,5		2,5				
A			4	жилая	3.75*2.85-1.78*0.48	9,8	9,8	9,8					
A			5	кухня	2.94*3.19-0.27*0.29-0.46*0.04-0.45*0.25-0.48*0.26+0.36*0.15	9,1	9,1		9,1				
A			6	жилая	3.31*5.76-0.41*0.42-0.14*2.47	18,5	18,5	18,5					
Итого по пом. квартира № 9						49,2	49,2	28,3	20,9			2,82	
A	3	10	1	прихожая	4.64*3.67-3.47*1.95-2.87*0.04	10,1	10,1		10,1				
A			2	жилая	3.24*3.96	12,8	12,8	12,8					
A			3	ванная	2.00*1.80-0.20*0.42-0.20*0.47-0.20*0.35	3,4	3,4		3,4				
A			4	туалет	1.80*1.12	2,0	2,0		2,0				
A			5	жилая	3.74*4.60-1.76*0.66	16,0	16,0	16,0					
A			6	кухня	2.86*3.94-0.43*0.38-0.49*0.26-0.48*0.26	10,9	10,9		10,9				
Итого по пом. квартира № 10						55,2	55,2	28,8	26,4			2,82	
A	4	11	1	прихожая	4.62*3.63-1.90*0.60-1.95*2.86	10,1	10,1		10,1				
A			2	кухня	2.89*3.93-0.38*0.43-0.52*0.26-0.29*0.66	10,9	10,9		10,9				
A			3	жилая	3.74*4.57-1.74*0.65	16,0	16,0	16,0					
A			4	туалет	2.00*1.15-0.19*0.37-0.38*0.22	2,1	2,1		2,1				
A			5	ванная	2.00*1.80-0.21*0.54-0.21*0.47	3,4	3,4		3,4				
A			6	жилая	3.23*3.95	12,8	12,8	12,8					
Итого по пом. квартира № 11						55,3	55,3	28,8	26,5			2,82	
A	4	12	1	прихожая	4.32*2.02-0.08*0.58-0.02*2.66-0.05*0.25-1.03*0.13	8,5	8,5		8,5				
A			2	туалет	1.52*0.90	1,4	1,4		1,4				
A			3	ванная	1.70*1.48	2,5	2,5		2,5				
A			4	жилая	2.85*3.75-1.77*0.48+0.42*0.06	9,9	9,9	9,9					
A			5	кухня	2.95*3.20-0.30*0.27-0.47*0.04-0.44*0.25-0.63*0.30+0.34*0.15	9,1	9,1		9,1				
A			6	жилая	3.31*5.78-0.43*0.43-0.14*2.46	18,6	18,6	18,6				5,81	
A			7	антресоль	5.77*3.48-0.18*0.31-1.05*0.19	19,8	19,8	19,8				2,80	
Итого по пом. квартира № 12						69,8	69,8	48,3	21,5			2,82	
A	4	13	1	прихожая	4.63*3.68-0.60*1.95-2.87*2.0	10,1	10,1		10,1				
A			2	жилая	3.23*3.95	12,8	12,8	12,8					
A			3	ванная	1.99*1.80-0.20*0.96-0.20*0.55	3,3	3,3		3,3				
A			4	туалет	1.81*1.15	2,1	2,1		2,1				5,80
A			5	жилая	3.74*4.60-1.75*0.68	16,0	16,0	16,0				2,82	
A			6	кухня	2.89*3.97-0.42*0.37-0.47*0.26-0.33*0.65	11,0	11,0		11,0				
A			7	антресоль	6.66*5.68-3.55*2.56-1.05*4.14-0.26*0.97-0.41*0.31-0.47*0.25-0.84*0.33+0.05*0.60	23,6	23,6	23,6					
Итого по пом. квартира № 13						78,9	78,9	52,4	26,5			2,82	
A	1	14	1	прихожая	4.04*1.73	7,0	7,0		7,0				
A			2	кухня	2.75*3.84-0.25*0.66	10,4	10,4		10,4				
A			3	жилая	3.83*3.91	15,0	15,0	15,0					
A			4	санузел	2.60*1.73-0.25*0.40	4,4	4,4		4,4				
Итого по пом. квартира № 14						36,8	36,8	15,0	21,8			2,82	
A	1	15	1	прихожая	3.98*1.73-0.08*0.30+0.60*0.04-0.31*0.34	6,8	6,8		6,8				
A			2	санузел	2.60*1.73-0.26*0.37	4,4	4,4		4,4				
A			3	жилая	3.78*3.85	14,6	14,6	14,6					
A			4	кухня	2.82*3.83+0.29*0.04-0.26*0.28	10,7	10,7		10,7				
Итого по пом. квартира № 15						36,5	36,5	14,6	21,9			2,82	
A	1	16	1	прихожая	3.98*1.73-0.04*0.29+0.04*0.64	6,9	6,9		6,9				

1	2	3	4	5	6	7	8	9	10	11	12	13	14
A	1	16	2	кухня	2.80*3.46+0.29*0.02-0.36*0.23	9,6	9,6		9,6		2,82		
A			3	жилая	3.78*3.47	13,1	13,1	13,1					
A			4	санузел	2.60*1.73-0.18*0.41	4,4	4,4		4,4				
Итого по пом. квартира № 16						34,0	34,0	13,1	20,9				
A	1	17	1	прихожая	4.03*1.72-0.03*0.11	6,9	6,9		6,9		2,82		
A			2	санузел	2.60*1.73-0.41*0.18-0.25*0.32	4,3	4,3		4,3				
A			3	жилая	3.77*3.47	13,1	13,1	13,1					
A			4	кухня	2.86*3.46+0.33*0.03-0.30*0.50	9,8	9,8		9,8				
Итого по пом. квартира № 17						34,1	34,1	13,1	21,0				
A	2	18	1	прихожая	4.63*3.67-1.94*0.60-1.98*2.88	10,1	10,1		10,1		2,81		
A			2	кухня	2.75*4.38-0.37*0.44-0.33*0.37-0.50*0.36	11,6	11,6		11,6				
A			3	жилая	3.89*4.98-1.90*0.65-0.93*0.36	17,8	17,8	17,8					
A			4	туалет	2.01*1.14-0.34*0.25-0.26*0.34	2,1	2,1		2,1				
A			5	ванная	1.99*1.80-0.33*0.17-0.43*0.26	3,4	3,4		3,4				
A			6	жилая	3.22*4.31-0.93*0.38	13,5	13,5	13,5					
Итого по пом. квартира № 18						58,5	58,5	31,3	27,2				
A	2	19	1	прихожая	4.27*1.95-0.61*0.07-0.20*0.06-2.40*0.02-1.01*0.13	8,1	8,1		8,1		2,81		
A			2	туалет	1.71*0.90-0.40*0.26	1,4	1,4		1,4				
A			3	ванная	1.70*1.48	2,5	2,5		2,5				
A			4	жилая	4.13*2.84-1.78*0.47+0.41*0.04	10,9	10,9	10,9					
A			5	кухня	2.93*3.19-0.36*0.08-0.08*0.62-0.47*0.25-0.27*0.34+0.50*0.32	9,3	9,3		9,3				
A			6	жилая	3.30*5.78-0.41*0.41-0.13*2.45	18,6	18,6	18,6					
Итого по пом. квартира № 19						50,8	50,8	29,5	21,3				
A	2	20	1	прихожая	4.64*3.67-3.48*1.96-2.85*0.04	10,1	10,1		10,1		2,81		
A			2	жилая	3.23*3.95-0.02*0.50	12,7	12,7	12,7					
A			3	ванная	2.00*1.80-0.25*0.18-0.32*0.31	3,5	3,5		3,5				
A			4	туалет	2.00*1.14-0.33*0.26-0.25*0.38	2,1	2,1		2,1				
A			5	жилая	3.73*4.61-1.74*0.66	16,0	16,0	16,0					
A			6	кухня	2.89*3.93-0.44*0.35-0.55*0.27-0.36*0.25	11,0	11,0		11,0				
Итого по пом. квартира № 20						55,4	55,4	28,7	26,7				
A	3	21	1	прихожая	4.63*3.68-3.48*2.00-2.88*0.05	9,9	9,9		9,9		2,79		
A			2	кухня	2.74*4.29-0.44*0.38-0.47*0.30-0.33*0.53	11,3	11,3		11,3				
A			3	жилая	3.90*4.98-1.92*0.68-0.92*0.38	17,8	17,8	17,8					
A			4	туалет	2.00*1.15-0.26*0.35-0.45*0.23	2,1	2,1		2,1				
A			5	ванная	2.00*1.80-0.45*0.28-0.39*0.20	3,4	3,4		3,4				
A			6	жилая	3.22*4.33-0.93*0.39	13,6	13,6	13,6					
Итого по пом. квартира № 21						58,1	58,1	31,4	26,7				
A	3	22	1	прихожая	4.30*1.95-0.60*0.06-0.03*0.20-1.00*0.14	8,2	8,2		8,2		2,79		
A			2	туалет	1.48*0.90	1,3	1,3		1,3				
A			3	ванная	1.70*1.49	2,5	2,5		2,5				
A			4	жилая	2.85*4.12-1.79*0.49	10,9	10,9	10,9					
A			5	кухня	2.96*3.21-0.34*0.30-0.47*0.06-0.47*0.25-0.49*0.26+0.33*0.52	9,3	9,3		9,3				
A			6	жилая	3.30*5.78-0.41*0.42-0.12*2.49-0.03*0.35	18,6	18,6	18,6					
Итого по пом. квартира № 22						50,8	50,8	29,5	21,3				
A	3	23	1	прихожая	4.63*3.71-2.88*2.03-1.96*0.6	10,2	10,2		10,2		2,79		
A			2	жилая	3.21*3.96	12,7	12,7	12,7					
A			3	ванная	2.00*1.80-0.25*0.40-0.29*0.55	3,3	3,3		3,3				
A			4	туалет	2.00*1.15-0.30*0.27-0.33*0.24	2,1	2,1		2,1				
A			5	жилая	3.76*4.60-1.95*0.70	15,9	15,9	15,9					
A			6	кухня	2.87*3.92-0.40*0.38-0.30*0.53-0.54*0.26	10,8	10,8		10,8				
Итого по пом. квартира № 23						55,0	55,0	28,6	26,4				
A	4	24	1	прихожая	4.63*3.69-3.48*1.97-2.88*0.05	10,1	10,1		10,1		2,82		

1	2	3	4	5	6	7	8	9	10	11	12	13	14
A	4	24	2	кухня	2.73*4.31-0.35*0.44-0.50*0.34-0.29*0.66	11,3	11,3		11,3		2,82		
A			3	жилая	3.91*4.96-1.90*0.67-0.92*0.38	17,8	17,8	17,8					
A			4	туалет	1.82*1.16	2,1	2,1		2,1				
A			5	ванная	2.00*1.80-0.19*0.59-0.84*0.19	3,3	3,3		3,3				
A			6	жилая	3.23*4.32-0.92*0.40	13,6	13,6	13,6					
Итого по пом. квартира № 24						58,2	58,2	31,4	26,8				
A	4	25	1	прихожая	4.32*1.94-1.02*0.12-0.07*0.25-0.07*0.59	8,2	8,2		8,2		2,82		
A			2	туалет	1.49*0.89	1,3	1,3		1,3				
A			3	ванная	1.70*1.48	2,5	2,5		2,5				
A			4	жилая	2.84*4.12-1.78*0.48+0.03*0.43	10,9	10,9	10,9					
A			5	кухня	3.19*2.97-0.32*0.26-0.43*0.06-0.43*0.25-0.25*0.62+0.51*0.31	9,3	9,3		9,3				
A			6	жилая	3.30*5.77-0.41*0.41-0.12*0.54	18,8	18,8	18,8			5,82		
A			7	антресоль	5.76*3.51-0.25*0.90-0.25*0.25	19,9	19,9	19,9			2,82		
Итого по пом. квартира № 25						70,9	70,9	49,6	21,3				
A	4	26	1	прихожая	3.68*4.62-3.47*1.74-0.21*3.45-2.85*0.05	10,1	10,1		10,1		2,82		
A			2	жилая	3.23*3.96	12,8	12,8	12,8			5,83		
A			3	ванная	2.00*1.80-0.23*0.51-0.14*0.28-0.49*0.21	3,3	3,3		3,3		2,82		
A			4	туалет	2.00*1.15-0.41*0.19-0.33*0.19	2,2	2,2		2,2				
A			5	жилая	3.75*4.60-1.75*0.66	16,1	16,1	16,1					
A			6	кухня	2.88*3.92-0.44*0.36-0.52*0.28-0.61*0.29	10,8	10,8		10,8				
A			7	антресоль	6.66*5.68-3.35*2.55-1.04*4.15-0.20*0.26-0.20*0.35-0.41*0.29-0.40*0.30-0.80*0.30	24,4	24,4	24,4			2,78		
Итого по пом. квартира № 26						79,7	79,7	53,3	26,4				
Итого						1345,3	1345,3	725,5	619,8				

Экспликация помещений общего пользования, кв.м

Литера	Этаж	Номер помещения	Номер по плану	Назначение частей помещения	Формула подсчета площади частей помещения	Площадь всех частей здания (комнат и помещений вспомогательного использования)	в том числе				Высота	Площадь помещений общего пользования	Самовольно переустроенная или перепланированная площадь
							Общая площадь жилых помещений	из нее		Площадь помещений вспомогательного использования с коэф.			
								жилая	подсобная				
1	2	3	4	5	6	7	8	9	10	11	12	13	14
A	1	I	1	тамбур	$1,97*1,33$						2,67	2,6	
A			2	лестничный холл	$2,48*9,38-1,07*1,22$							22,0	
A			3	тамбур	$1,98*1,33$							2,6	
A			7	тамбур	$1,98*1,34$						2,66	2,7	
A			8	лестничный холл	$2,49*9,38-1,21*2,00-1,07*1,08$							19,8	
A			9	кладовая	$2,00*1,21$							2,4	
A			10	тамбур	$1,98*1,34$							2,7	
A	2	I	4	лестничный холл	$1,45*2,46$						2,62	3,6	
A			11	лестничный холл	$2,45*1,42$							3,5	
A	3	I	5	лестничный холл	$2,45*1,45$						2,65	3,6	
A			12	лестничный холл	$2,48*1,40$							3,5	
A	4	I	6	лестничный холл	$1,55*2,46+0,56*1,17$						2,66	4,5	
A			13	лестничный холл	$2,48*2,12-1,20*0,58$						2,64	4,6	
			Итого по пом. места общего пользования № I									78,1	
					Итого							78,1	

Экспликация помещений, используемых для обслуживания дома, кв.м

Литера	Этаж	Номер помещения	Номер по плану	Назначение помещений	Формула подсчета площади по внутреннему обмеру	Общая площадь	В т.ч., площадь		Высота	Самовольно переустроенная или перепланированная площадь
							основная	вспомогательная		
1	2	3	4	5	6	7	8	9	10	11
А	тех. подполье	II	1	лестница	$2,42 \times 3,06 - 0,17 \times 1,47$	7,2		7,2	1,83	
А			2	вспомогательная	$18,10 \times 1,69$	30,6		30,6		
А			3	вспомогательная	$14,59 \times 1,69$	24,7		24,7	1,87	
А			4	лестница	$1,05 \times 3,11$	3,3		3,3		
А			5	вспомогательная	$3,11 \times 1,24$	3,9		3,9		
				Итого по пом. тех.обслуживание № II		69,7		69,7		
				ИТОГО		69,7		69,7		

Распределение площади помещений по этажам, кв.м

	Площадь всех частей здания (комнат и помещений вспомогательного использования)	в том числе				Высота	Площадь помещений общего пользования	Самовольно перестроенная или переоборудованная площадь
		Общая площадь жилых помещений	из нее		Площадь помещений вспомогательного использования с коэф.			
			жилая	подсобная				
	7	8	9	10	11	12	13	14
Итого по этажу "1"	283,2	283,2	111,1	172,1			54,8	
Итого по этажу "2"	325,9	325,9	175,4	150,5			7,1	
Итого по этажу "3"	323,4	323,4	175,2	148,2			7,1	
Итого по этажу "4"	412,8	412,8	263,8	149,0			9,1	
Итого по всем этажам	1345,3	1345,3	725,5	619,8			78,1	

	Общая площадь	В том числе, площадь		Высота	Самовольно перестроенная или переоборудованная площадь
		Основная	Вспомогательная		
	7	8	9	10	11
Итого по этажу тех. подполье	69,7		69,7		
Итого по всем этажам	69,7		69,7		

Комментарии

Исполнил _____

И. О.
Фамилия И. О.

Проверил _____

Рыкова Н.Н.
Фамилия И. О.

подпись

Фамилия И. О.

III. Благоустройство общей площади жилых помещений здания (кв.м)

Вид благоустройства	Площадь
1	2
водопровод (центральный)	1501,7
канализация (центральная)	1501,7
отоп. от АГВ	1501,7
газовое снабжение (сетевое)	1501,7
электричество	1501,7
вентиляция	1501,7
интернет	1501,7

IV. Сведения о правообладателях

Дата записи	Субъект права: для граждан - фамилия, имя, отчество; для юридических лиц - по уставу	Документы, подтверждающие право собственности, владения, пользования	Доля (часть, литера)
1	2	3	4

V. Стоимость здания

Полная балансовая стоимость

Остаточная балансовая стоимость (с учетом износа)

Инвентаризационная стоимость в ценах г.

Инвентаризационная стоимость в ценах г.

Перечень документов, прилагаемых к техническому паспорту:

№ № п/п	Наименование документа	Примечание (масштаб, количество листов, прочее)
1	2	3

Комментарии (особые отметки)

Разрешение на строительство № RU50325000-21/14 от 13.05.2014г.

Паспорт изготовлен _____ 22 октября 2015 г.

Исполнил _____ *Гасф* _____ **Просветова Н.В.**

Проверил _____ **Рыкова Н.Н.**

Руководитель комплексной производственной группы №7 _____ **Рыкова Н.Н.**

Паспорт выдан " 16 " _____ *октября* 2016 г.

Прошито, пронумеровано и
скреплено печатью

на 18 листах

Руководитель комплексной
производственной группы №7
Королёвского филиала ГУП МО «МОБИТ»


Рыкова Н.Н.

